

RESUMEN

- La inteligencia artificial (IA) es la rama de las ciencias computacionales que se encarga del diseño y construcción de sistemas capaces de realizar tareas asociadas con la inteligencia humana.
- El avance de la IA se ha acelerado en los últimos años y tiene distintas aplicaciones, las más conocidas se encuentran en medicina, agricultura, logística, manufactura, prevención de desastres y educación.
- La IA tiene diferentes implicaciones de carácter social, económico, ético y legal, por lo que es tema de reflexión y debate alrededor del mundo.
- En particular, la IA tendrá un gran impacto en el ámbito laboral, ya que hasta 65% de las ocupaciones en países en vías de desarrollo, incluido México, podrían ser automatizadas.
- Se prevé la generación de nuevos empleos calificados y crecimiento económico en aquellos países y regiones que sean capaces de desarrollar y aplicar estas tecnologías.

Para leer la investigación completa, consulta la Nota INCyTU 012: Inteligencia artificial, en www.foroconsultivo.org.mx

Inteligencia Artificial

“Se estima que para 2025 el valor del mercado mundial de las aplicaciones de Inteligencia Artificial será de hasta 126 mil millones de dólares.”

La inteligencia artificial (IA) tiene ya profundas consecuencias sociales, económicas, educativas y legales, que aumentarán en los próximos años. Por ejemplo, está posibilitando el desarrollo de automóviles autónomos, revolucionando el diagnóstico y tratamiento de enfermedades y facilitando el proceso educativo, al dar asesoría personalizada de forma automática a estudiantes de todos los niveles educativos.

Los países en vías de desarrollo tienen una mayor proporción de profesiones susceptibles a ser automatizadas. Al mismo tiempo, más y más empleos requerirán de conocimientos en computación y análisis de datos, mientras que disminuirá la oferta de empleos relativamente sencillos de automatizar, como la albañilería, manufactura, o las ventas por teléfono. Los empleos que tienen un menor riesgo de automatización son aquellos que requieren habilidades sociales, de análisis, negociación, tutoría, empatía y creatividad.

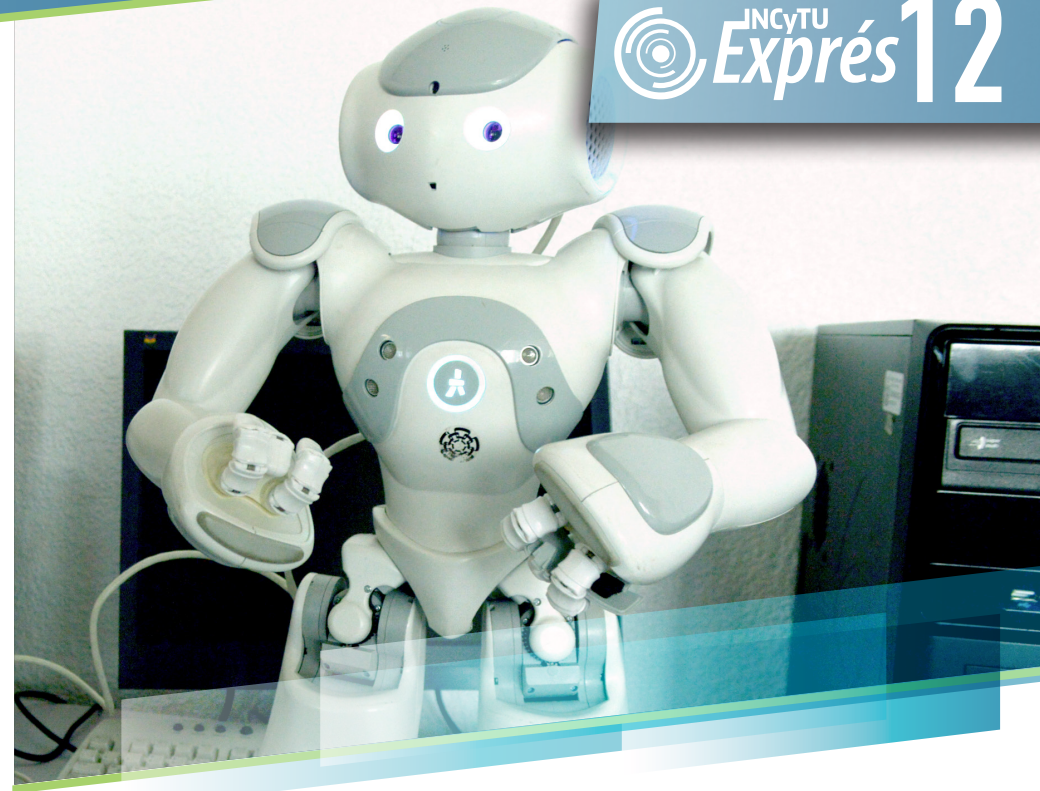
Otro reto para economías como la de México, es que los países desarrollados podrían empezar a usar IA para automatizar trabajos dentro de sus territorios, en lugar de exportar el trabajo (*offshoring*) hacia países en desarrollo.

Algunos factores clave para que los sistemas inteligentes puedan ser incorporados a los distintos sectores de la sociedad, son la transparencia en su toma de decisiones, la confiabilidad en las decisiones y su representatividad.

En los ámbitos ético y legal se debate la asignación de responsabilidades y obligaciones en situaciones donde intervienen sistemas inteligentes y destacan los requisitos que deben tener los sistemas con el fin de prevenir prejuicios y reacciones negativas en la sociedad.

Referencias

1. McKinsey Global Institute. Artificial intelligence The next Digital Frontier?. 2017; Disponible en: tinyurl.com/y8vhzpmc.
2. Bostrom N, Yudkowsky E. The Cambridge handbook of artificial intelligence. 2014 Jun 12:316-34.
3. Brynjolfsson, Erik. What's driving the Machine Learning explosion? 2017.
4. Silver D, et al. En Nature. 2016 Jan 28;529(7587):484-9.
5. IBM. IBM Watson Health. 2017; Disponible en: ibm.com/watson/health
6. INEGI. Estadísticas a propósito del día mundial del internet (17 de mayo). 2017; Disponible en: tinyurl.com/y8ye6qua
7. Frey CB, Osborne MA. The future of employment: how susceptible are jobs to computerisation?. Technological Forecasting and Social Change. 2017 Jan 31;114:254-80.
8. Tarnoff B. Robots won't just take our jobs – they'll make the rich even richer. 2017; Disponible en: tinyurl.com/gmphtkm
9. BBC. ¿Por qué tan pocas mujeres se dedican a la informática?. 2015; Disponible en: tinyurl.com/ydbnhnc4



Inteligencia artificial

INCyTU proporciona información al Congreso de la Unión sobre temas relacionados con ciencia y tecnología, que son relevantes para legislar y hacer políticas públicas en México. Autor: Mtro. Bernardo Pérez Orozco. Responsable: Dr. Miguel Enrique Rentería Rodríguez. Reconocemos a quienes participaron en la elaboración y revisión de esta nota, sus nombres pueden encontrarse en: <http://foroconsultivo.org.mx/INCyTU/>. Para mayor información sobre este tema escribir a: incytu@foroconsultivo.org.mx | Diseño: Francisco Meza. | Imagen: Moisés Sánchez/CINVESTAV.

INCyTU-Expres | NÚM. 012 | MARZO 2018

Melchor Ocampo 305, Colonia Santa Catarina, Del. Coyoacán, Ciudad de México, CP. 04010
 Tel. +52(55) 5611 8536 / www.foroconsultivo.org.mx