



SECRETARÍA
DEL TRABAJO Y
PREVISIÓN SOCIAL

STPS

OBSERVATORIO LABORAL MEXICANO

Agosto de 2009

¿QUÉ ES EL OBSERVATORIO LABORAL?

El Observatorio Laboral Mexicano (OLA) es un servicio público de información laboral y orientación ocupacional.

Con el OLA, la Secretaría del Trabajo y Previsión Social divulga, **de manera gratuita y con actualización permanente**, información para que la sociedad conozca las tendencias de las ocupaciones que demanda el aparato productivo.

Esta información es útil para jóvenes, orientadores vocacionales, empresarios, agencias de colocación, instituciones educativas, profesionistas, trabajadores y padres de familia.



SECRETARÍA
DEL TRABAJO Y
PREVISIÓN SOCIAL

STPS

¿CUÁL ES SU OBJETIVO?

- ▶ Ofrecer información laboral confiable y oportuna a los ciudadanos
- ▶ Vincular la oferta educativa y de formación con la planta productiva
- ▶ Integrar información y servicios de apoyo al empleo
- ▶ Diseñar políticas laborales adecuadas
- ▶ Promover el diálogo social



SECRETARÍA
DEL TRABAJO Y
PREVISIÓN SOCIAL

STPS

A QUIÉN ESTÁ DIRIGIDO:

- ▶ Estudiantes en los niveles de educación media, media superior y superior
- ▶ Buscadores de empleo o bien quienes quieren mejorar sus oportunidades de trabajo
- ▶ Empresas, sindicatos, instituciones educativas y gobierno

Mecanismos de difusión

- ▶ Internet
- ▶ Servicio Nacional de Empleo
- ▶ Publicaciones
- ▶ Escuelas, universidades, preparatorias, etc.



SECRETARÍA
DEL TRABAJO Y
PREVISIÓN SOCIAL

STPS



SECRETARÍA
DEL TRABAJO
PREVISIÓN SOCIAL

STPS

Información del
Mercado Laboral



Oferta Educativa



Orientación
Ocupacional

www.xm.gob.mx
Observatorio Laboral



Vinculación Laboral



Egresados



Empresas

FUENTES DE INFORMACIÓN

- Para el diseño y operación de servicios como el Observatorio Laboral, primero fue necesario contar con información confiable y sistemática de diversas fuentes de información.
- Por ello, en el año 2000 la STPS y el INEGI unieron esfuerzos para la aplicación permanente de la Encuesta Nacional de Empleo (ENE), iniciando así la generación trimestral de información de los mercados laborales nacional y estatales. Además, se instauró el esquema de procesamiento acelerado de resultados que permitió difundirlos en 45 días posteriores a la finalización de cada trimestre.
- Esta disponibilidad de información de la ENE permitió conjuntarla con registros administrativos de vacantes del Servicio Nacional de Empleo, logrando estructurar la información del Observatorio Laboral, que comenzó a dar servicio en marzo de 2005.
- Posteriormente, se ha incorporado la información sobre la matrícula educativa de nivel superior y los egresados de las universidades tecnológicas y, más recientemente, la información sobre carreras técnicas de nivel medio superior y otros servicios.



SECRETARÍA
DEL TRABAJO Y
PREVISIÓN SOCIAL

STPS

FUENTES DE INFORMACIÓN Y CLASIFICACIÓN

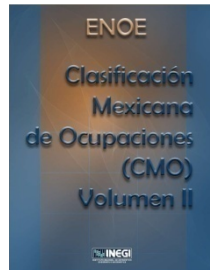


STPS



SECRETARÍA DEL TRABAJO Y PREVISIÓN SOCIAL

ENCUESTA NACIONAL DE OCUPACIÓN Y EMPLEO



CNO



PROCESAMIENTO DE LA INFORMACIÓN



SECRETARÍA
DEL TRABAJO Y
PREVISIÓN SOCIAL

STPS

- La Encuesta Nacional de Ocupación y Empleo (ENOE) es una de las encuestas más grandes e importantes que se aplican en México. La muestra es de 120 mil hogares cada trimestre.
- Pese a ello, su diseño muestral es limitado para ofrecer resultados sobre todas las profesiones y ocupaciones que se desempeñan en nuestro país.
- Después de diversos análisis estadísticos, se optó por presentar información de los grupos ocupacionales, carreras profesionales y técnicas que tuvieran la suficiencia de casos muestrales, además de anualizar los datos cada trimestre con la finalidad de incrementar su representatividad estadística.
- De manera adicional, recientemente se actualizó ese análisis para identificar las carreras y grupos ocupacionales que surgen y declinan en la muestra para hacer la inclusión y exclusión correspondientes, lo que garantiza la pertinencia de la información contenida en el Observatorio Laboral.

CONTENIDO DEL OBSERVATORIO

- El Observatorio Laboral Mexicano ofrece a los jóvenes más de 30 servicios distintos, entre los que destacan:
 - Los Indicadores de Ocupación y Empleo para:
 - 53 carreras a nivel profesional
 - 20 carreras de nivel medio superior
 - 34 carreras de universidades tecnológicas
 - 240 grupos ocupacionales
 - Vinculación Laboral y Apoyo a Emprendedores.



SECRETARÍA
DEL TRABAJO Y
PREVISIÓN SOCIAL

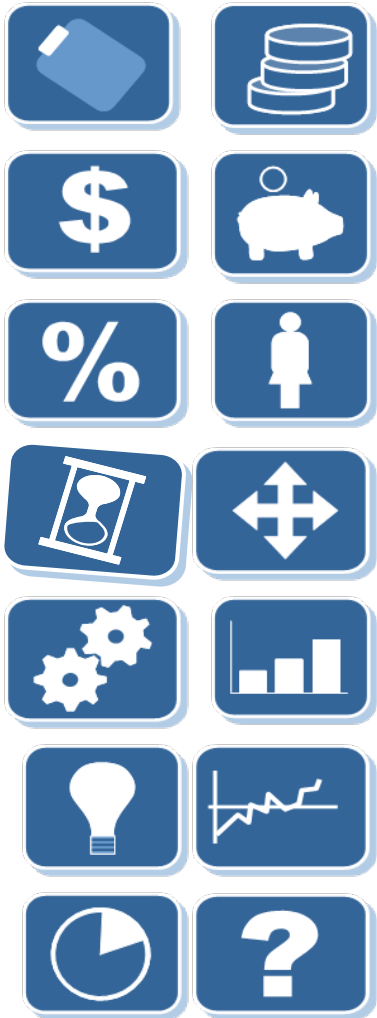
STPS

INDICADORES LABORALES PARA 53 CARRERAS PROFESIONALES Y 240 OCUPACIONES



STPS

SECRETARÍA
DEL TRABAJO Y
PREVISIÓN SOCIAL



Número de ocupados

¿Cuánto ganan?

Crecimiento promedio

Actividad Económica

Jornada Laboral

Edad

Mujeres

Región

Ocupación

Resumen Indicadores

Características ofertas
de trabajo

Vacantes de bolsa de
trabajo en línea

Carreras mejor
pagadas

Carreras con más
ocupados

Panorama estatal

CARRERAS (Clasificación Mexicana de Ocupaciones)



SECRETARÍA
DEL TRABAJO Y
PREVISIÓN SOCIAL

STPS

ADMINISTRACIÓN	CIENCIAS POLÍTICAS Y ADMINISTRACIÓN PÚBLICA	FÍSICA Y ASTRONOMÍA	INGENIERÍA EN COMPUTACIÓN E INFORMÁTICA	
AGRONOMÍA	CONTADURÍA Y FINANZAS	FORESTALES	INGENIERÍA EXTRACTIVA, METALÚRGICA	
ANTROPOLOGÍA Y ARQUEOLOGÍA	DERECHO	FORMACIÓN DOCENTE EN EDUCACIÓN BÁSICA	INGENIERÍA MECÁNICA E INDUSTRIAL	NUTRICIÓN
ARCHIVONOMÍA Y BIBLIOTECONOMÍA	DISEÑO GRÁFICO	FORMACIÓN DOCENTE EN EDUCACIÓN ESPECIAL	INGENIERÍA PESQUERA	ODONTOLOGÍA
ARQUITECTURA Y URBANISMO	DISEÑO INDUSTRIAL Y DE INTERIORES	FORMACIÓN DOCENTE EN EDUCACIÓN MEDIA Y NORMAL	INGENIERÍA TOPOGRÁFICA HIDRÁULICA	PEDAGOGÍA Y CIENCIAS DE LA EDUCACIÓN
ARTES PLÁSTICAS	ECOLOGÍA Y CIENCIAS ATMOSFÉRICAS	GEOGRAFÍA	LETRAS, LITERATURA E IDIOMAS	PSICOLOGÍA
BIOLOGÍA Y BIOTECNOLOGÍA	ECONOMÍA	HISTORIA	MATEMÁTICAS, ESTADÍSTICA Y ACTUARÍA	QUÍMICA FARMACÉUTICO
BIOMÉDICAS	EDUCACIÓN FÍSICA Y DEPORTES	INGENIERÍA CIVIL Y DE LA CONSTRUCCIÓN	MEDICINA, TERAPIA Y OPTOMETRÍA	INGENIERÍA QUÍMICA
BIOQUÍMICA	EDUCACIÓN MUSICAL, DANZA Y CANTO	INGENIERÍA DEL TRANSPORTE Y AERONÁUTICA	MERCADOTECNIA	SOCIOLOGÍA,
CIENCIAS DE LA COMUNICACIÓN	ENFERMERÍA	INGENIERÍA ELÉCTRICA Y ELECTRÓNICA	TURISMO	TEATRO Y CINEMATOGRAFÍA
CIENCIAS DEL MAR	FILOSOFÍA	VETERINARIA Y ZOOTECNIA	MÚSICA Y DANZA	TEOLOGÍA

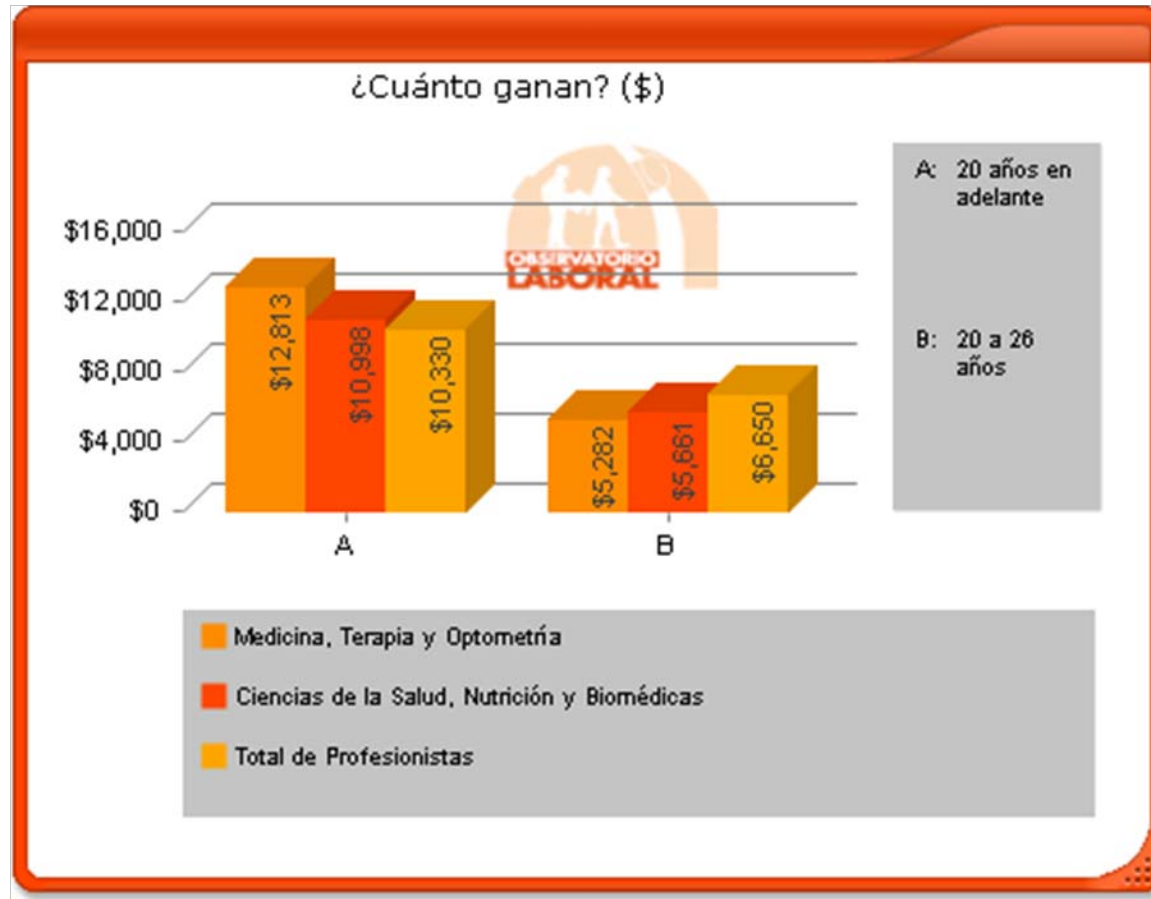


¿Cuántas personas están ocupadas?



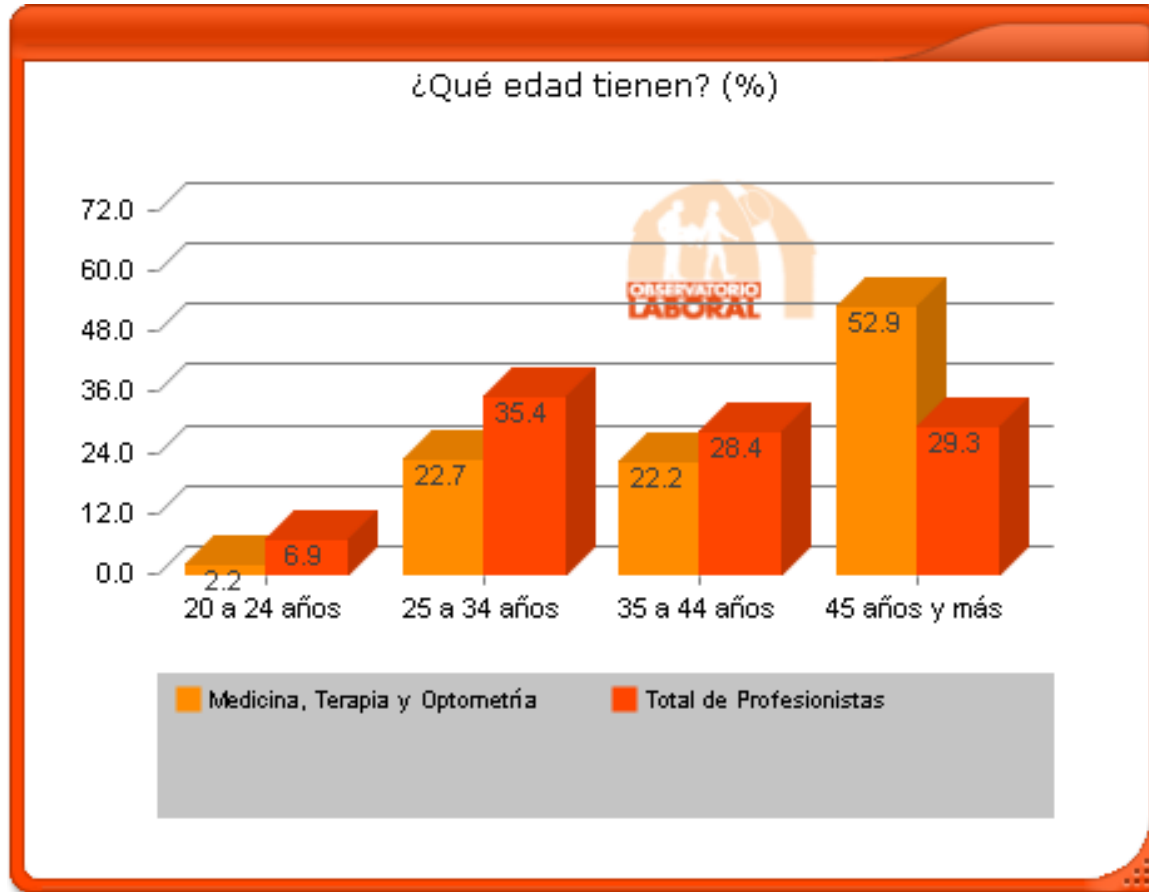


¿Cuánto ganan?



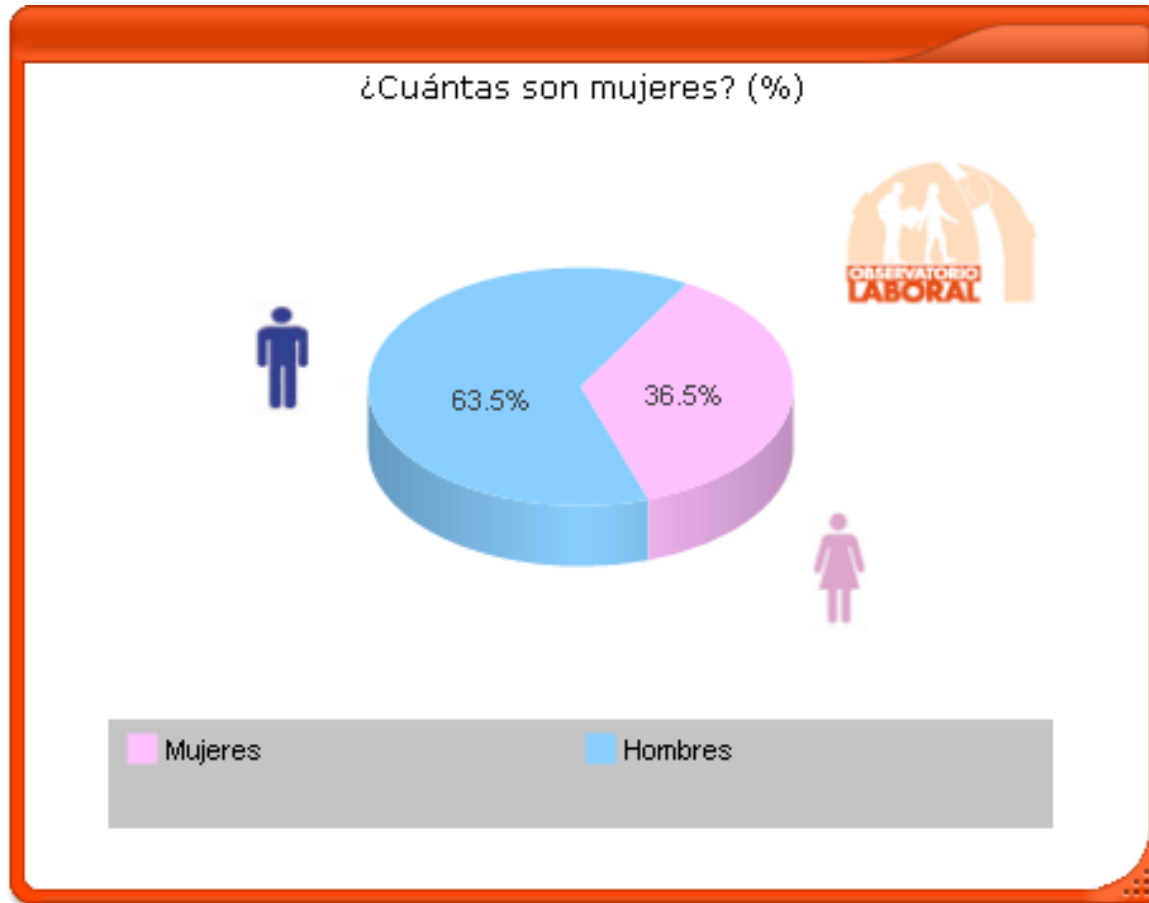


¿Qué edad tienen?



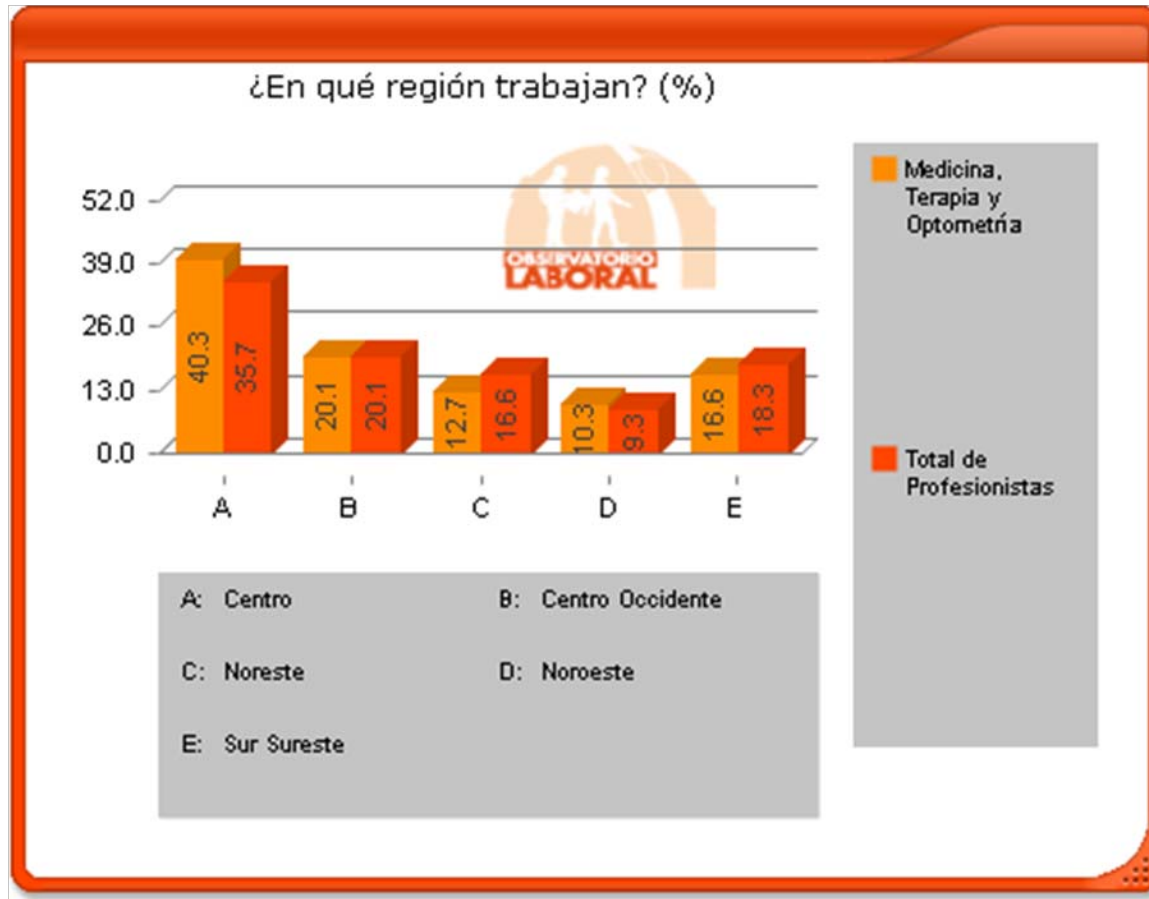


¿Cuántas son mujeres?



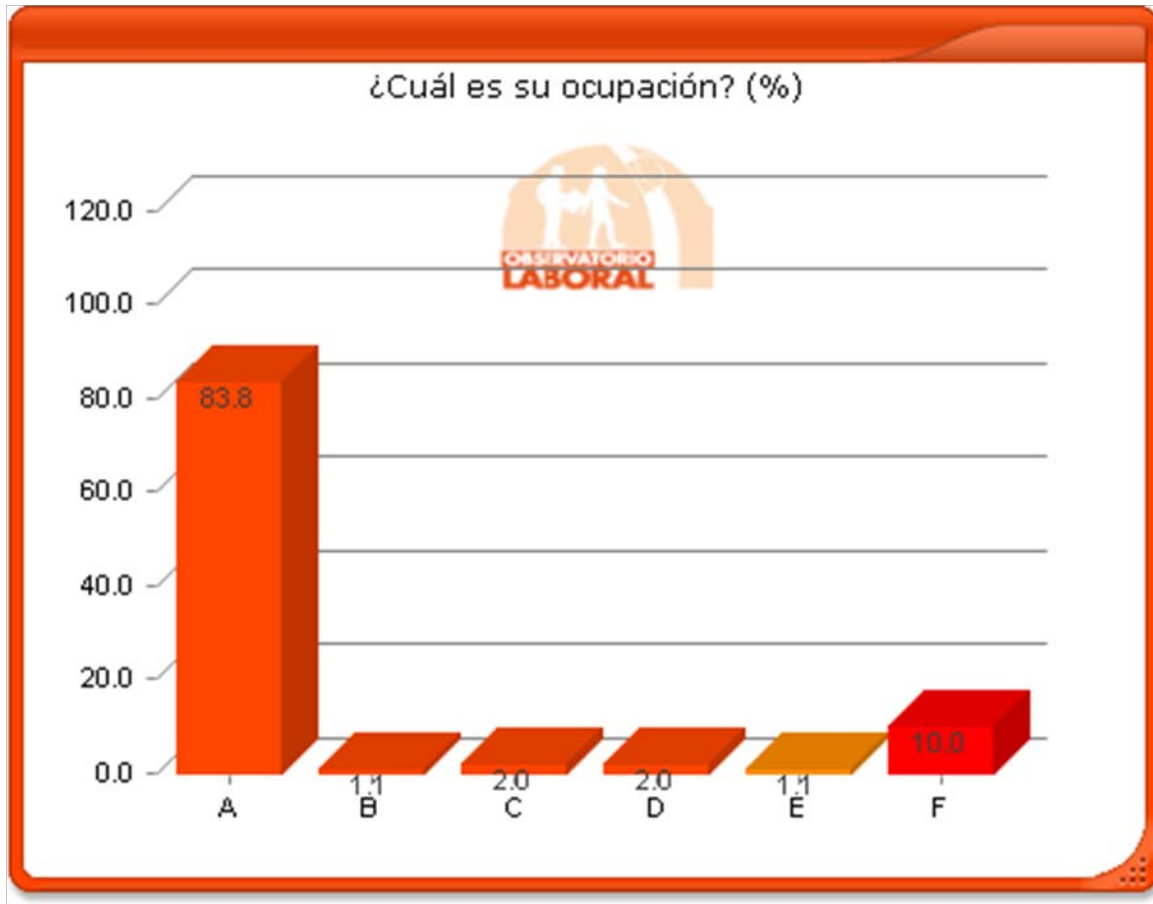


¿En que región trabajan?





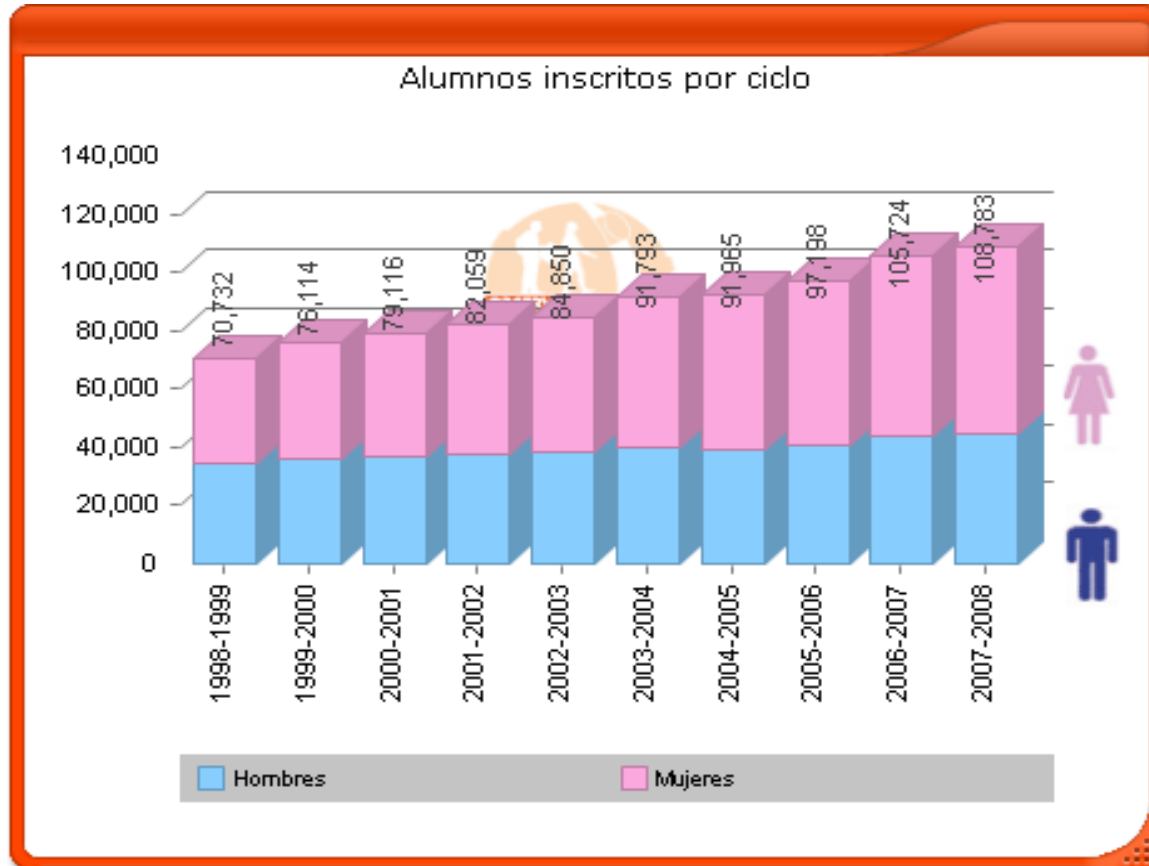
¿Cuál es su ocupación?



- A: Médicos, odontólogos, optometristas, nutriólogos y similares
- B: Profesores universitarios y de otros establecimientos de enseñanza superior
- C: Directores, gerentes y administradores de área o establecimientos, empresas, instituciones y negocios públicos y privados
- D: Jefes de departamento, coordinadores y supervisores en servicios de salud, asistencia social, educación y justicia
- E: Comerciantes en establecimientos
- F: Otros

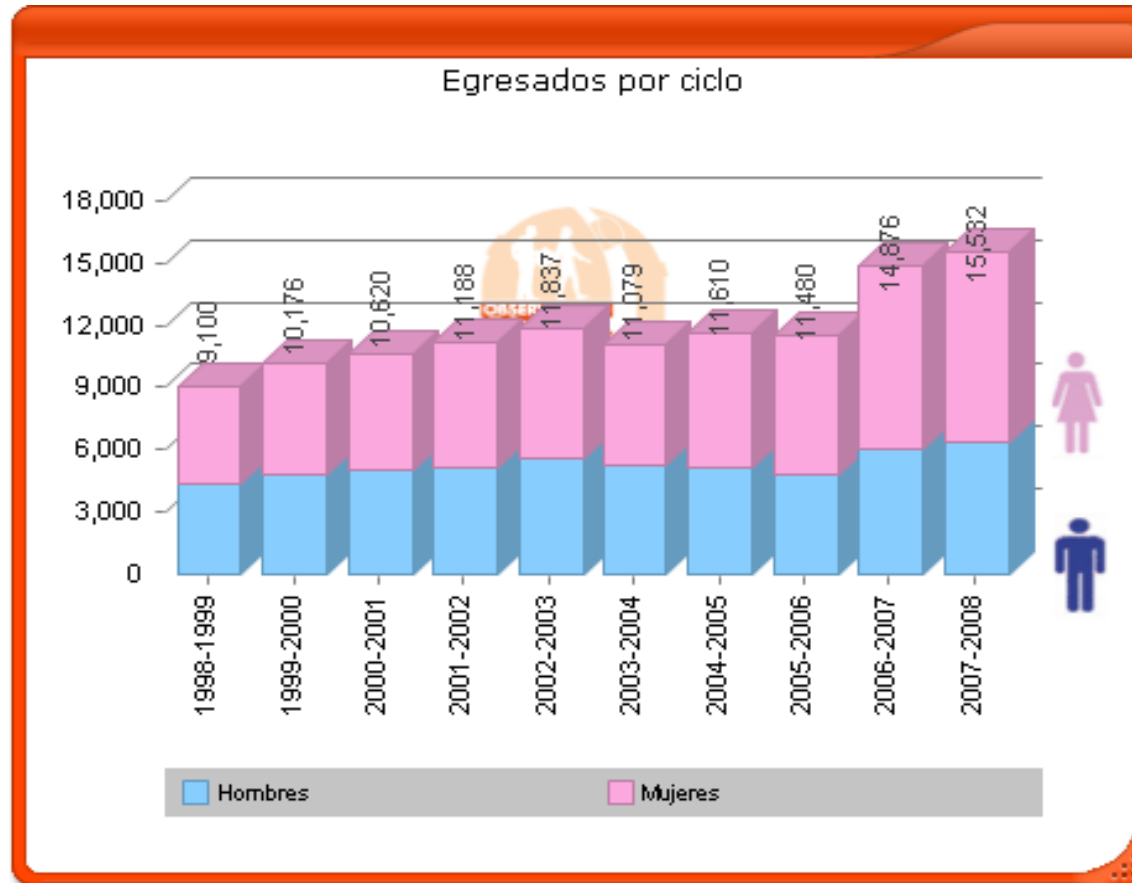


¿Cuántos estudian esta carrera?





Número de egresados





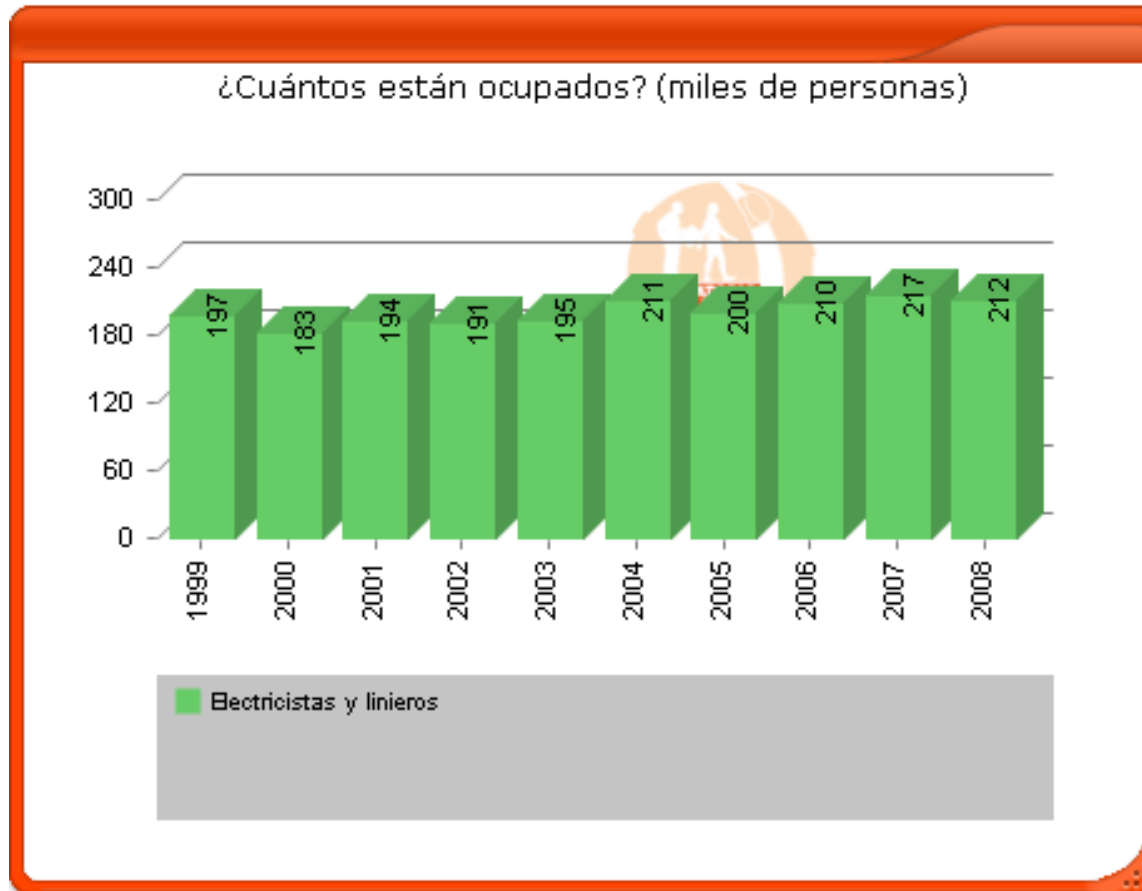
Resumen clave de indicadores

☒ Resumen de indicadores

- ☒ 74 de cada 100 son asalariados
- ☒ 36 de cada 100 son mujeres
- ☒ 40 de cada 100 trabajan en la zona Centro
- ☒ 80 de cada 100 laboran en Servicios sociales
- ☒ 83 de cada 100 se ocupan como Médicos, odontólogos, optometristas, nutriólogos y similares

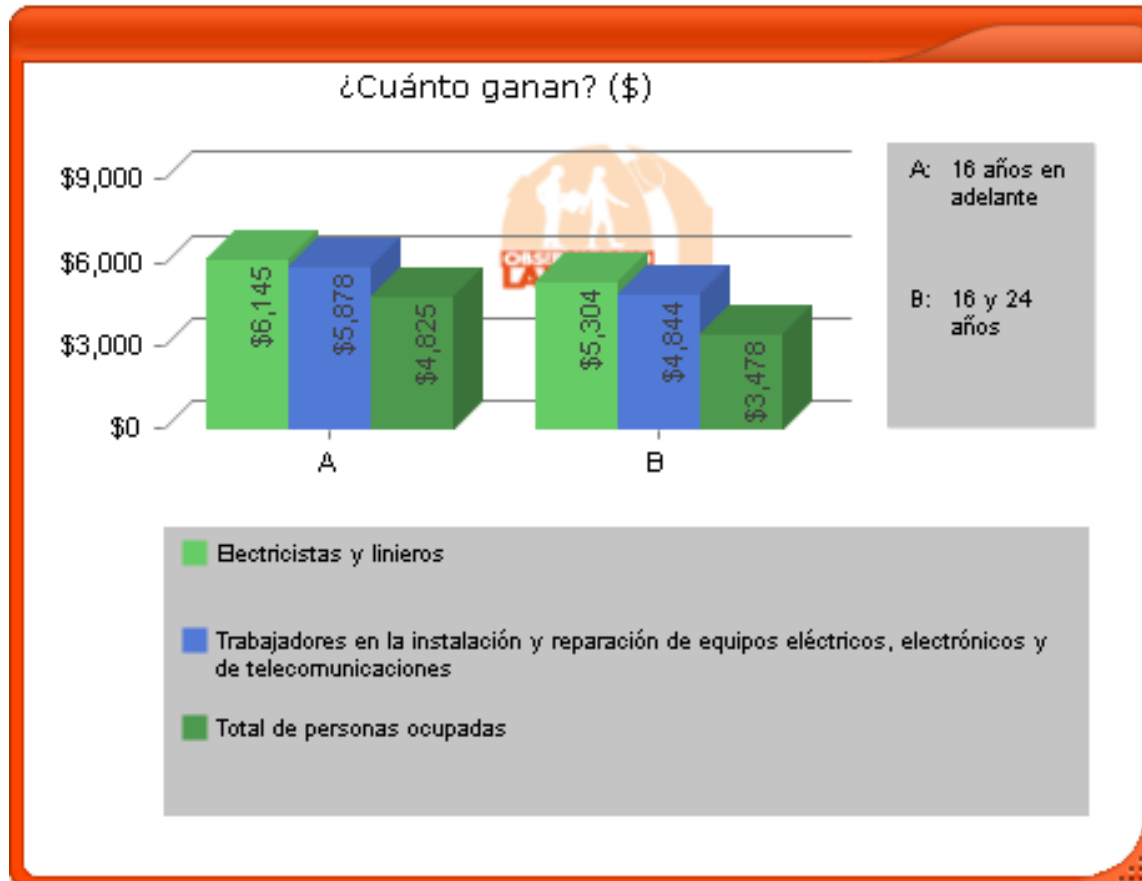


¿Cuántas personas están ocupadas?



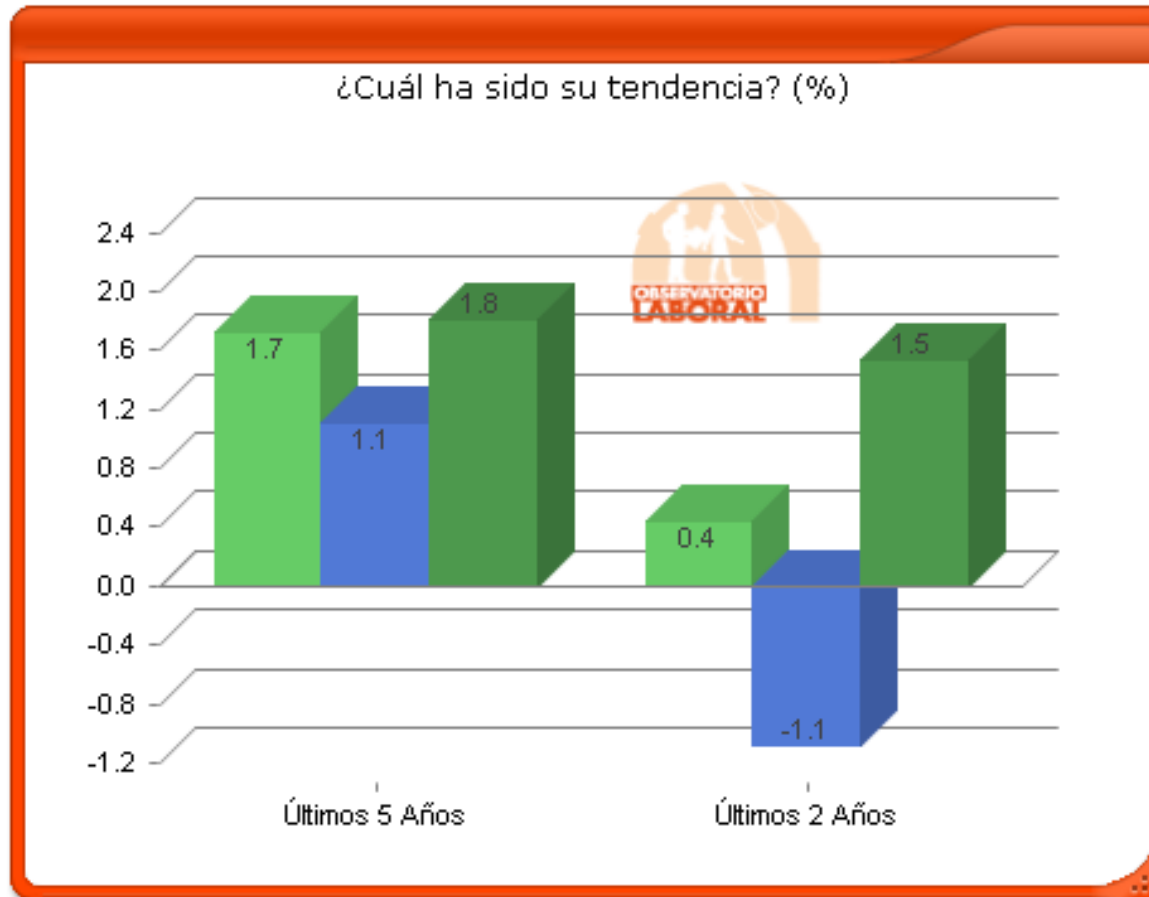


¿Cuánto ganan?





¿Cuál ha sido su tendencia?

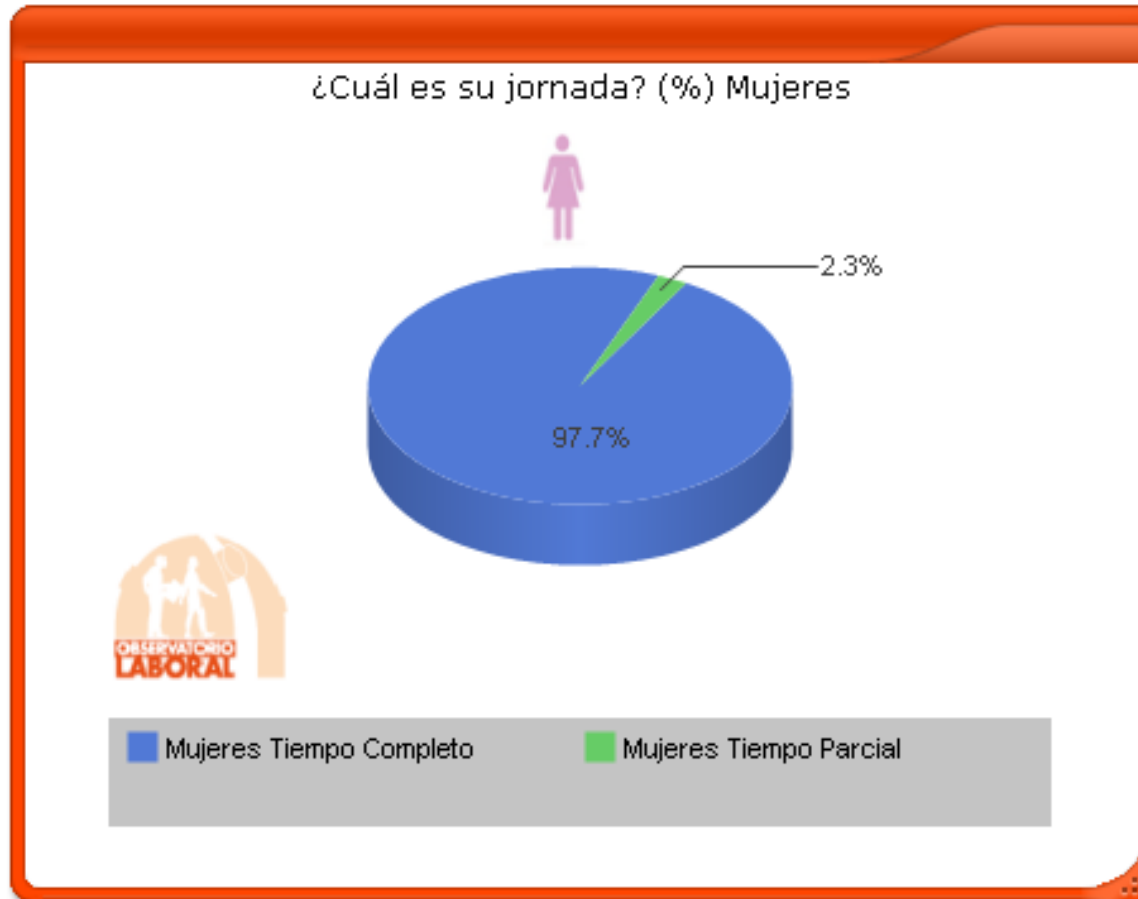




¿Cuál es su jornada?

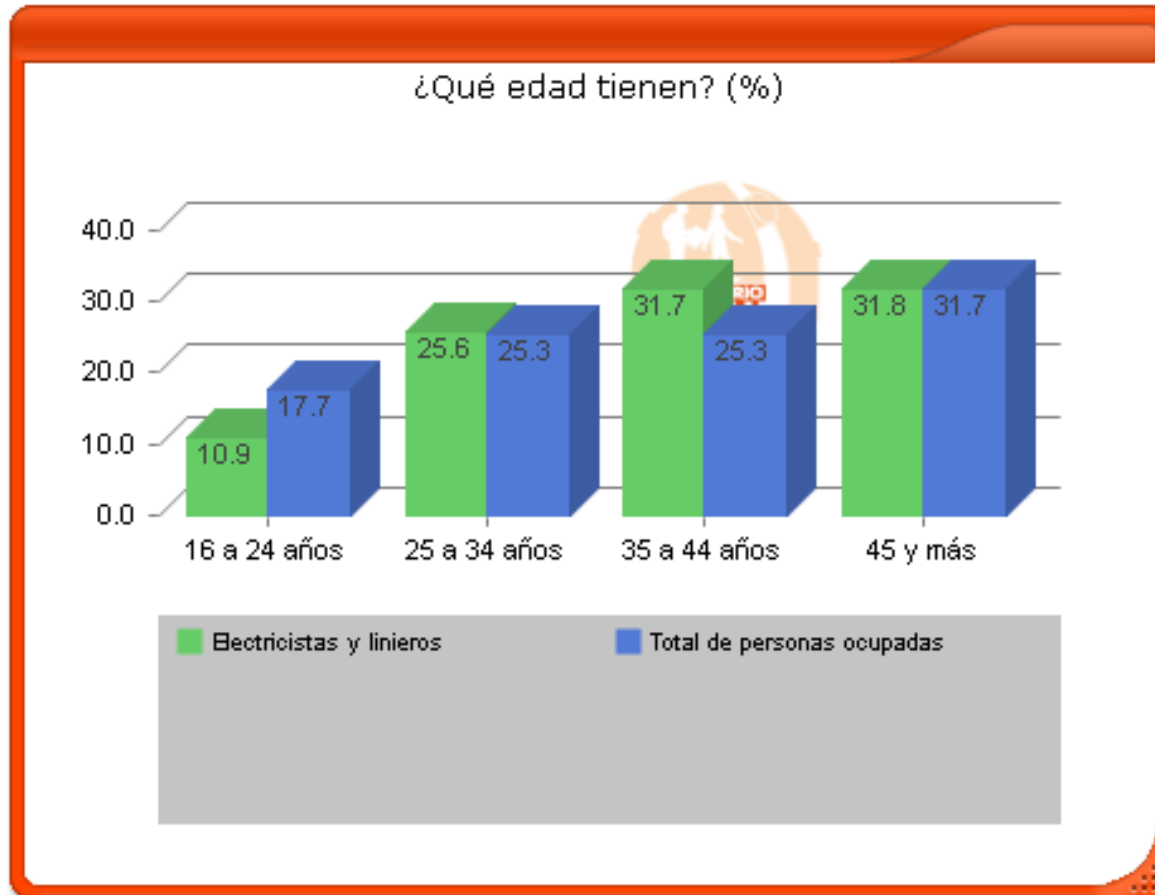
SECRETARÍA
DEL TRABAJO Y
PREVISIÓN SOCIAL

STPS





¿Qué edad tienen?

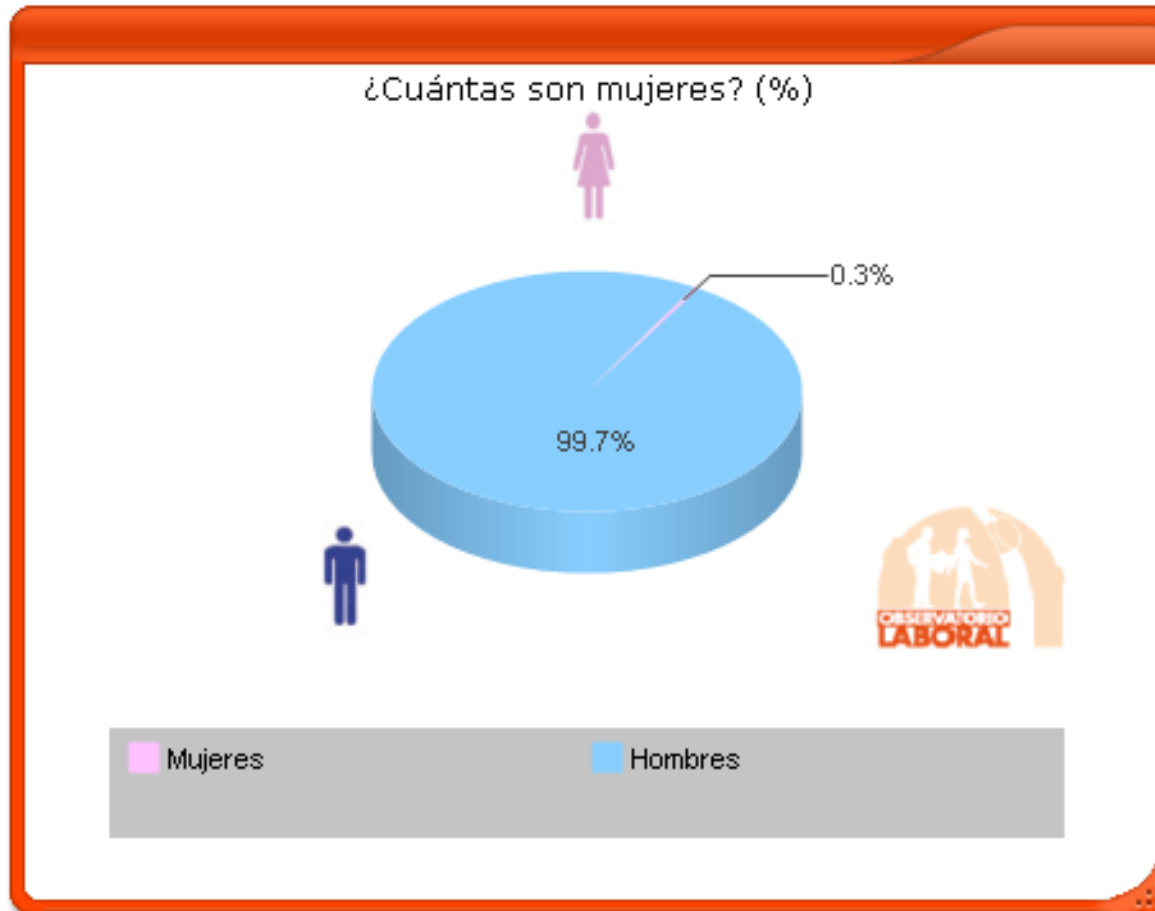




¿Cuántas son mujeres?

SECRETARÍA
DEL TRABAJO Y
PREVISIÓN SOCIAL

STPS

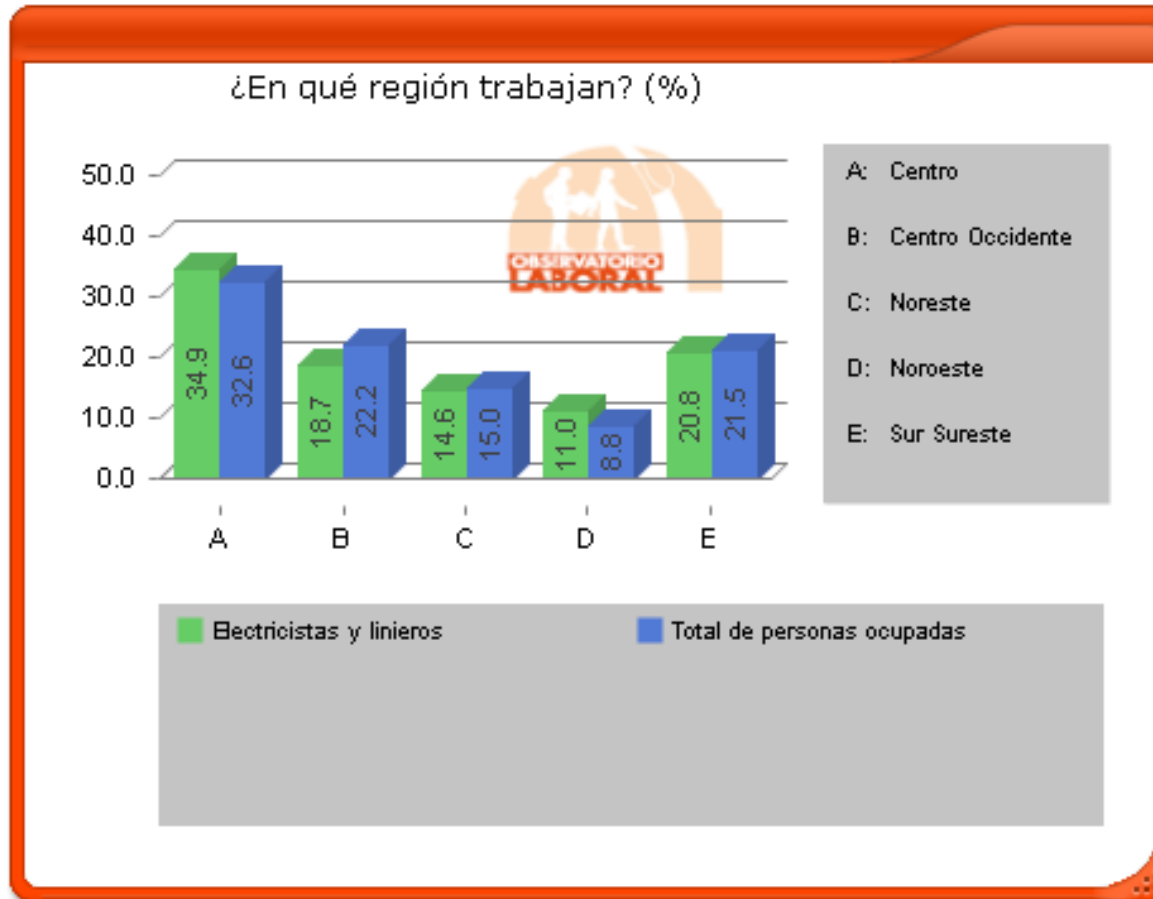




¿En qué región trabajan?

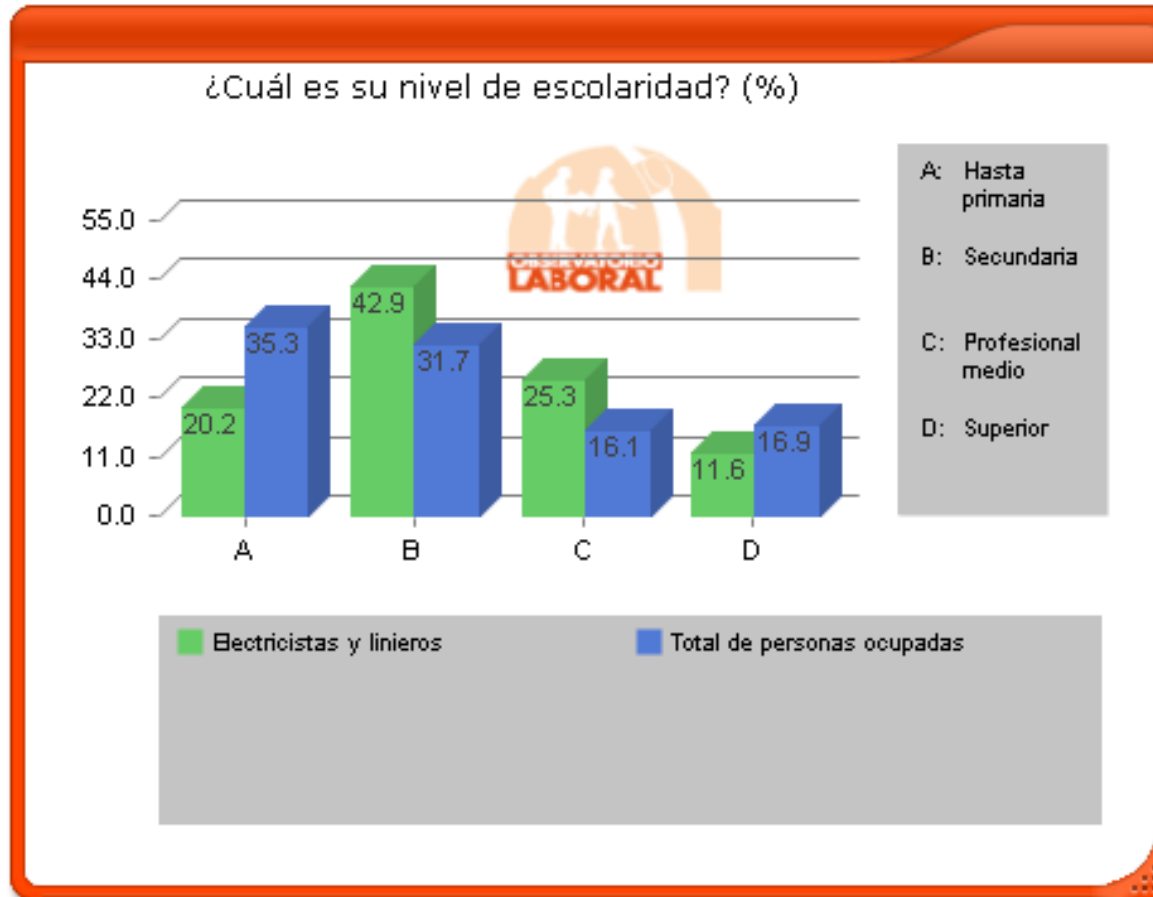
SECRETARÍA
DEL TRABAJO Y
PREVISIÓN SOCIAL

STPS





¿Cuál es su nivel de escolaridad?





SECRETARÍA
DEL TRABAJO Y
PREVISIÓN SOCIAL

STPS

EL OBSERVATORIO LABORAL TE INFORMA...

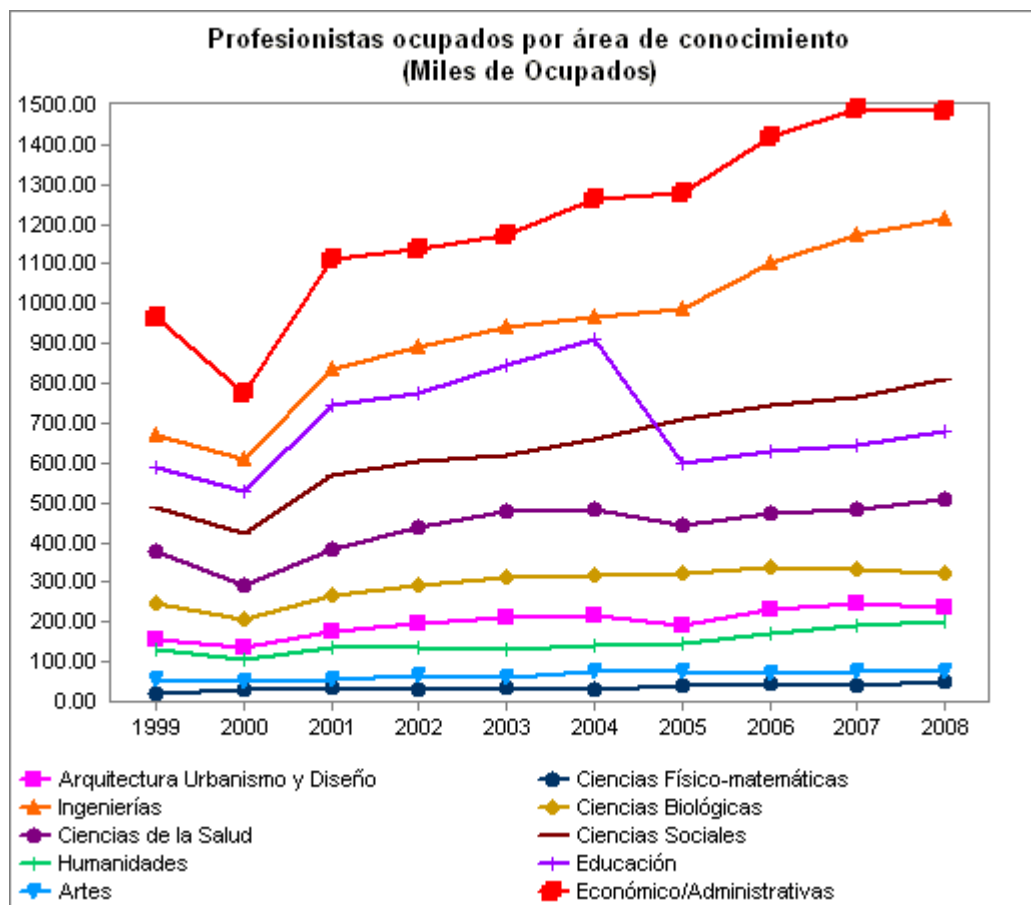
EL OBSERVATORIO LABORAL TE INFORMA...



SECRETARÍA
DEL TRABAJO Y
PREVISIÓN SOCIAL

STPS

Tres áreas de conocimiento concentran aproximadamente 50% del total de profesionistas ocupados. Estas áreas son: Económico/Administrativas, Ingenierías y Educación.



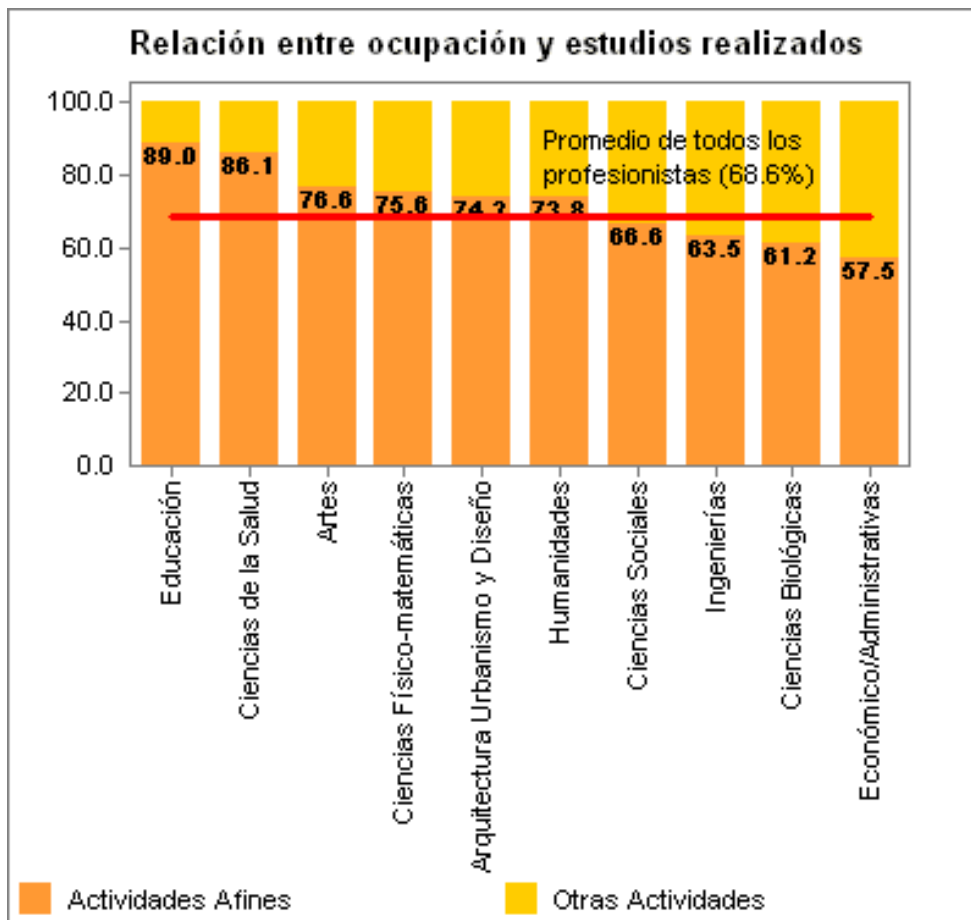
EL OBSERVATORIO LABORAL TE INFORMA...



SECRETARÍA
DEL TRABAJO Y
PREVISIÓN SOCIAL

STPS

El 68.6% de los profesionistas ocupados se encuentra en actividades afines a sus estudios. Sin embargo, en todas las áreas de conocimiento, en promedio, casi una tercera parte trabaja en ocupaciones no relacionadas con sus respectivas carreras.



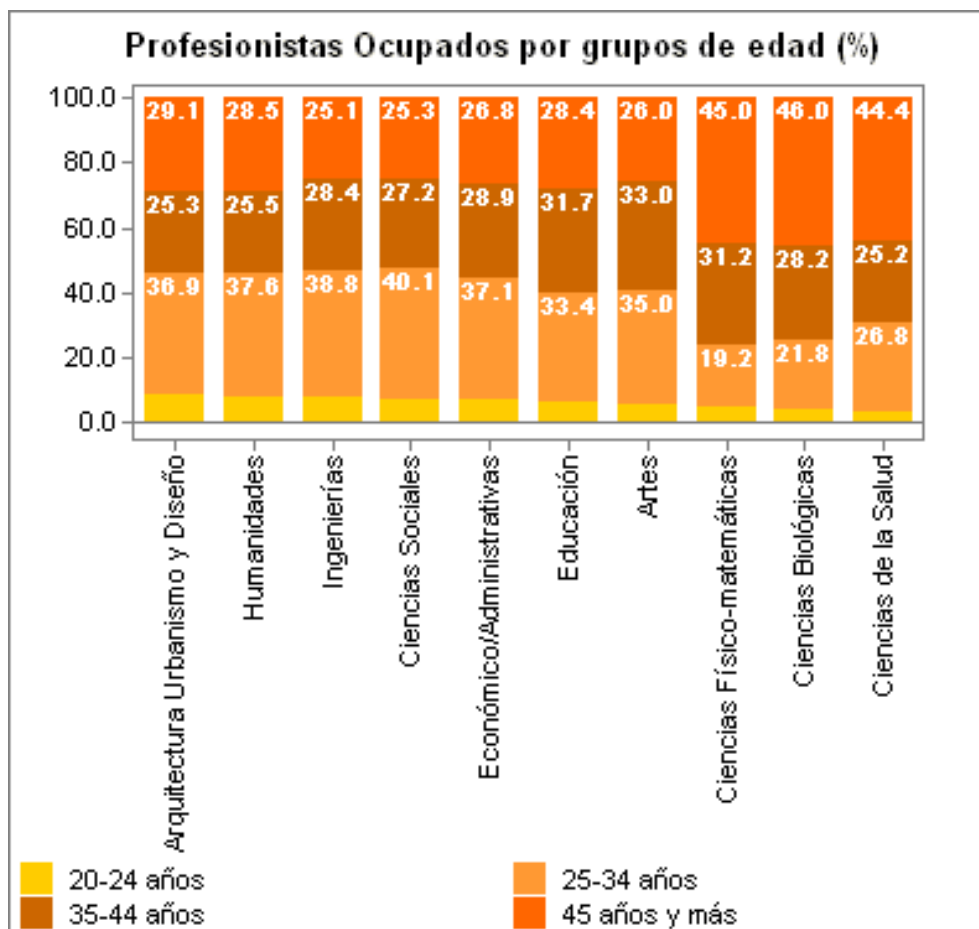
EL OBSERVATORIO LABORAL TE INFORMA...



SECRETARÍA
DEL TRABAJO Y
PREVISIÓN SOCIAL

STPS

Mientras que los profesionistas ocupados de 25 a 34 años se concentran en mayor medida en las áreas de Ciencias Sociales, Ingenierías y Humanidades, los de 45 años y más en Ciencias Biológicas, Físico-Matemáticas y de la Salud.



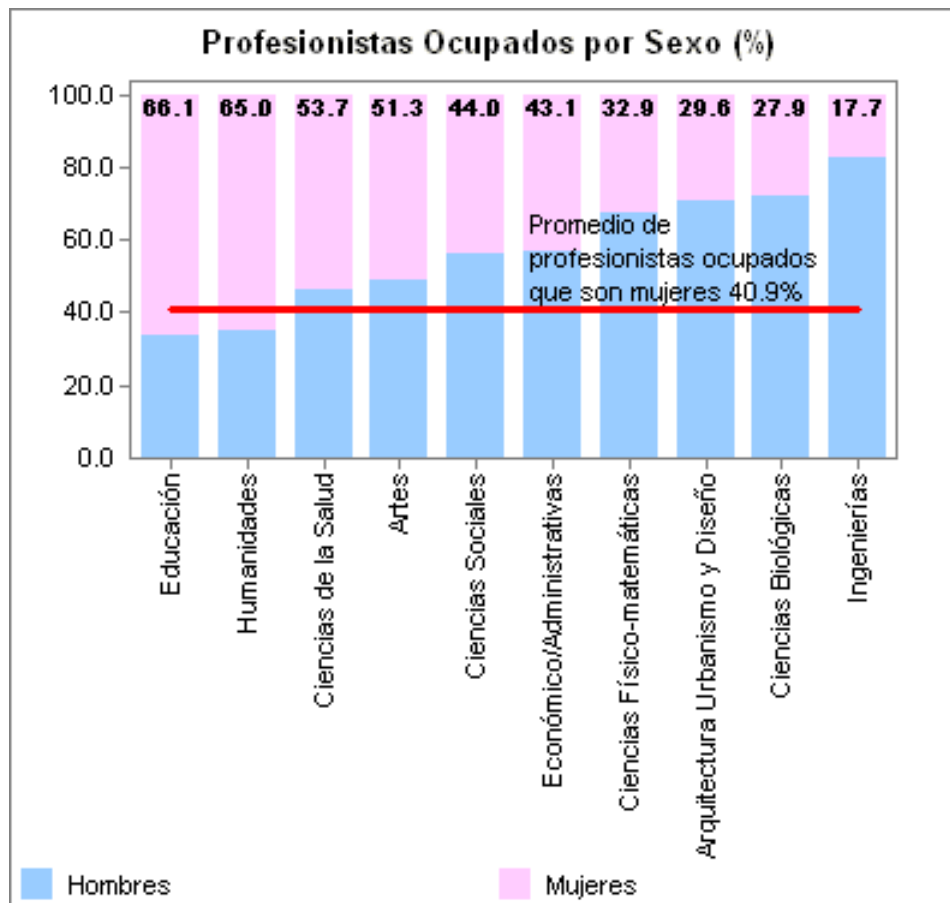
EL OBSERVATORIO LABORAL TE INFORMA...



SECRETARÍA
DEL TRABAJO Y
PREVISIÓN SOCIAL

STPS

En los últimos años, las mujeres han ganado espacio en el mercado laboral de los profesionistas, incluso predominan en algunas áreas como educación y humanidades. Sin embargo, su participación, en promedio, es todavía muy inferior a 50%.



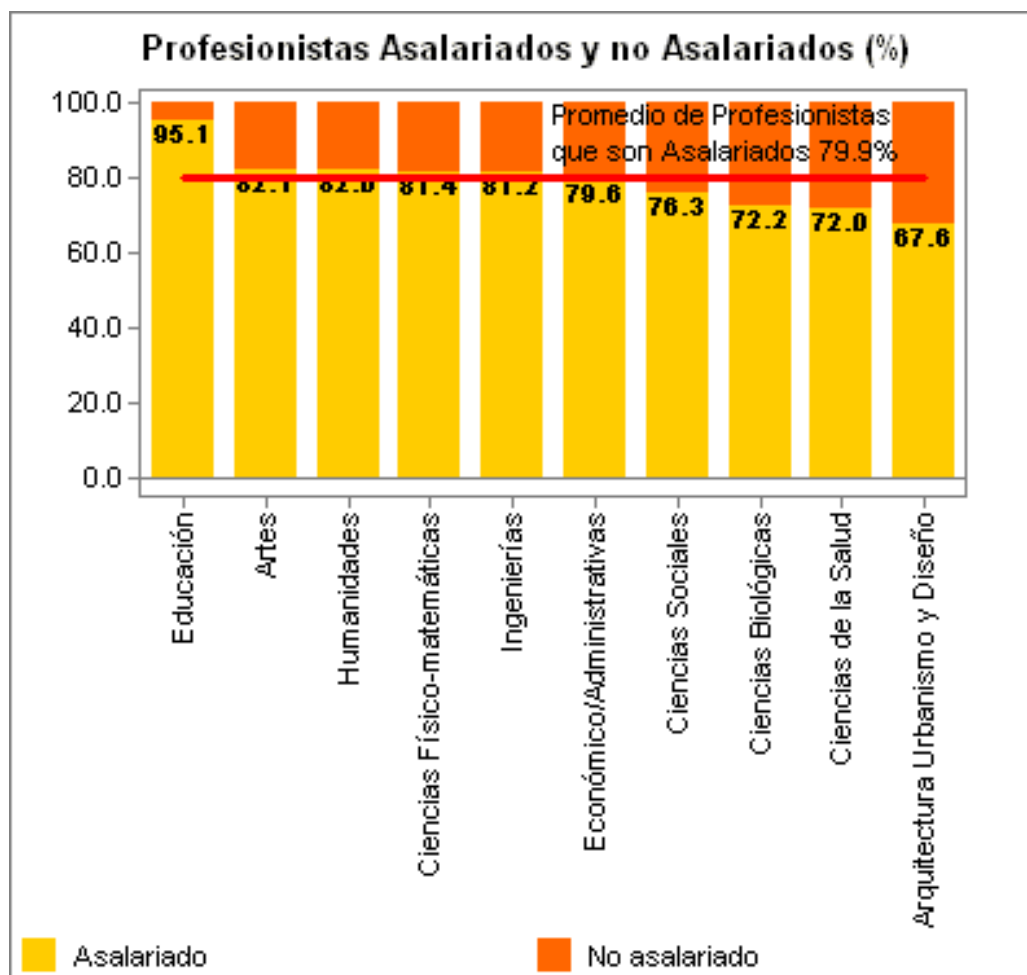
EL OBSERVATORIO LABORAL TE INFORMA...



SECRETARÍA
DEL TRABAJO Y
PREVISIÓN SOCIAL

STPS

Del total de profesionistas ocupados, en promedio de todas las áreas de conocimiento, 8 de cada 10 son asalariados.





SECRETARÍA
DEL TRABAJO Y
PREVISIÓN SOCIAL

STPS

OCUPACIÓN SECTORIAL...

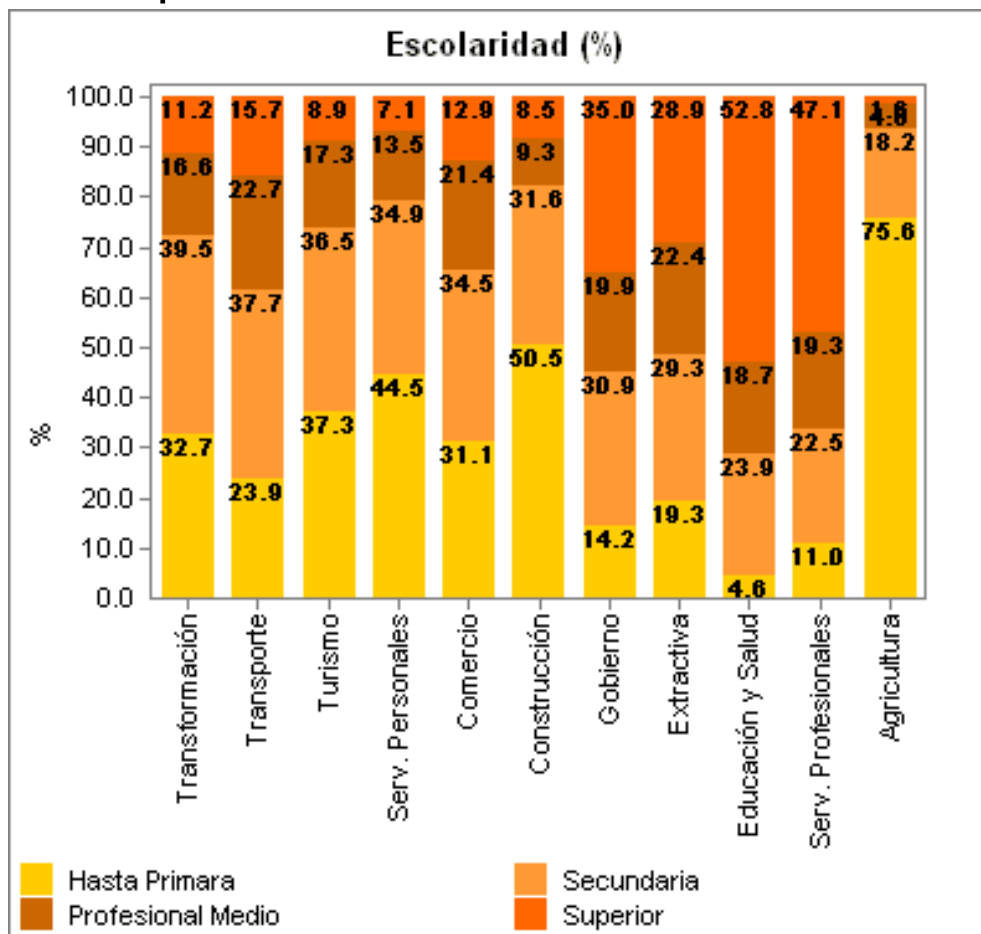
OCUPACIÓN SECTORIAL

En el sector agropecuario, 76% de la población ocupada sólo tiene un nivel escolar de primaria (completa o incompleta). En contraste, educación y salud tienen 53% de ocupados con escolaridad de nivel superior.



SECRETARÍA
DEL TRABAJO Y
PREVISIÓN SOCIAL

STPS



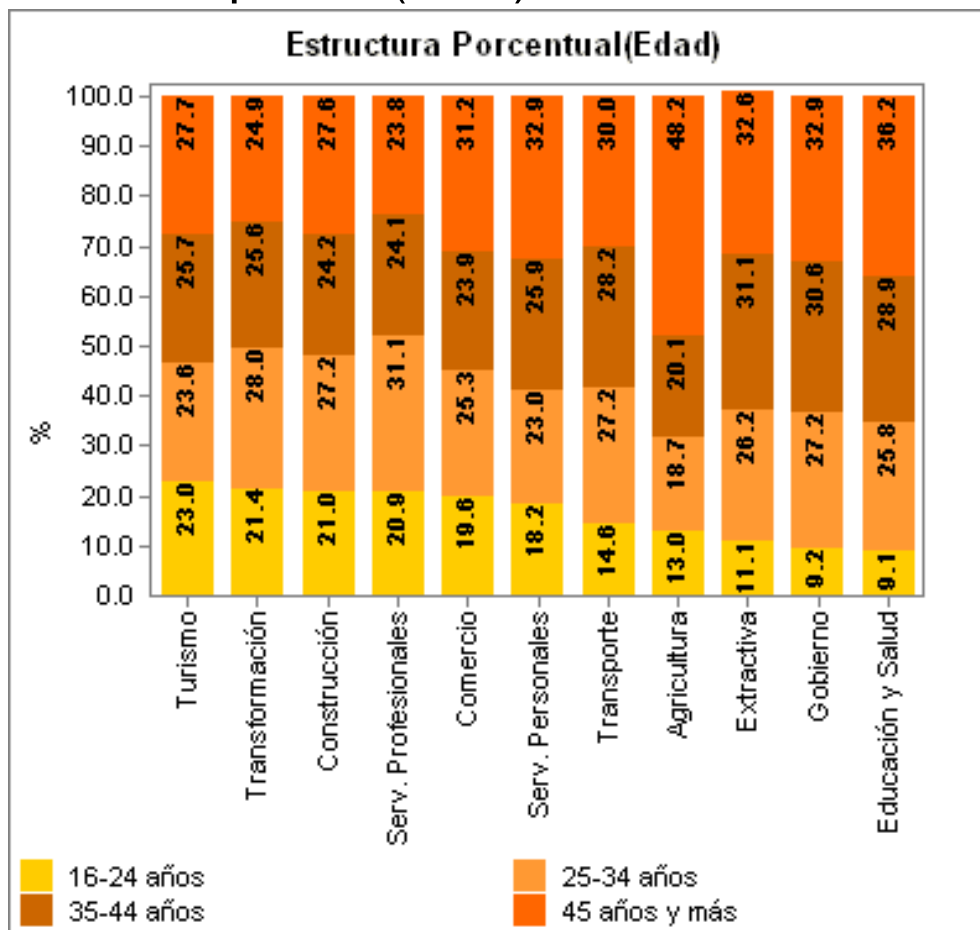
OCUPACIÓN SECTORIAL



STPS

SECRETARÍA
DEL TRABAJO Y
PREVISIÓN SOCIAL

El sector turismo es el que tiene más ocupados entre los 16 y 24 años de edad (23%). Es en el sector agropecuario donde permanecen las personas mayores de 45 años, con casi la mitad de las personas ocupadas (48%).



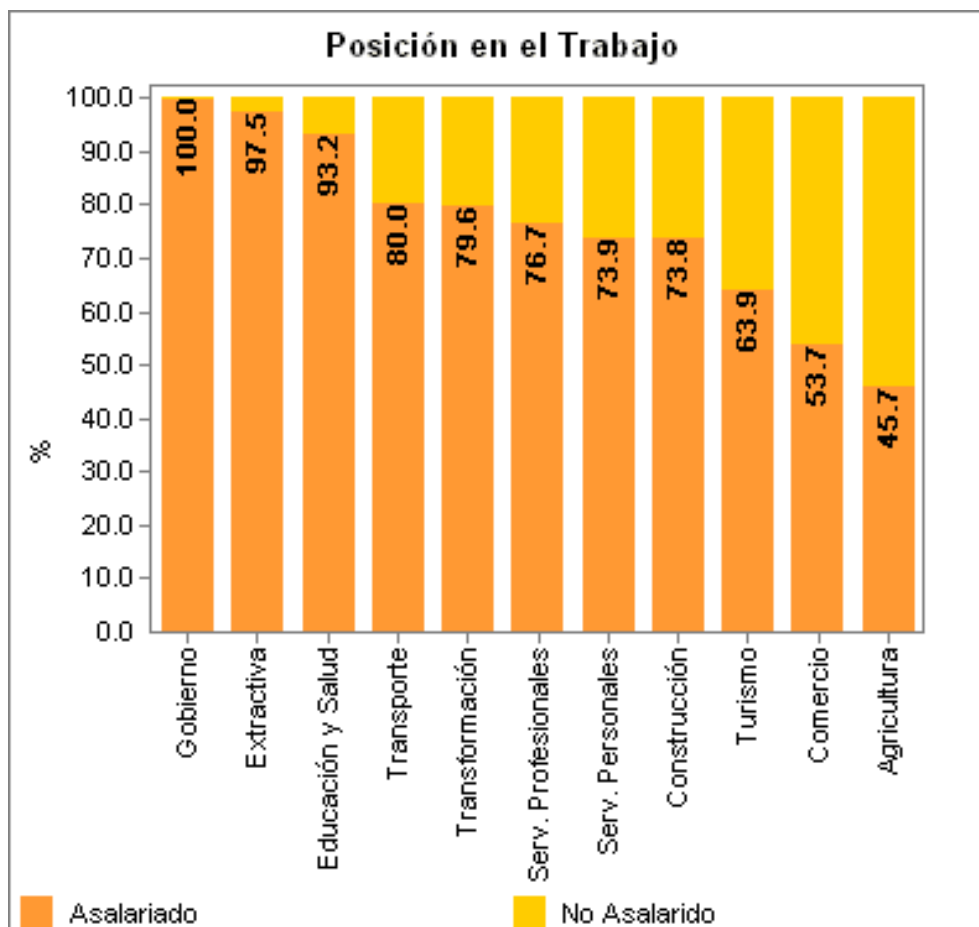
OCUPACIÓN SECTORIAL



SECRETARÍA
DEL TRABAJO Y
PREVISIÓN SOCIAL

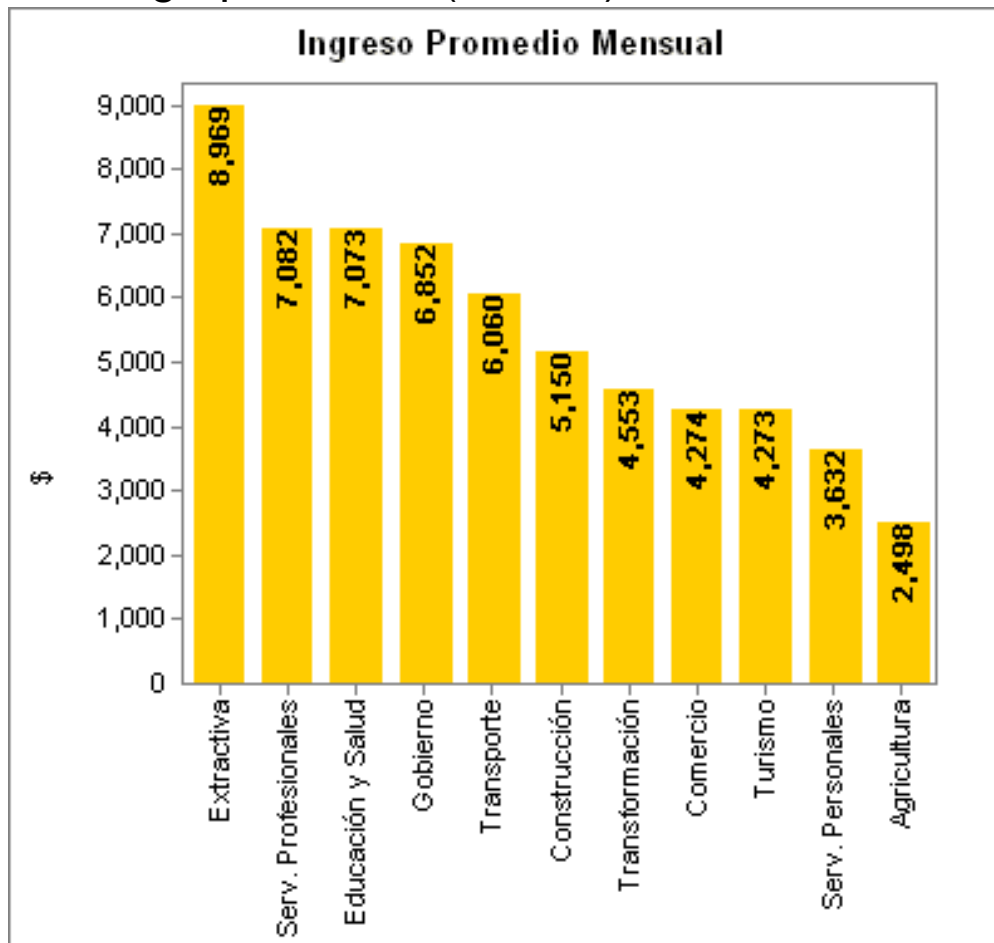
STPS

En promedio, 76% de los ocupados en el país son trabajadores asalariados. De todas las ramas de actividad económica, el sector agropecuario registra la tasa más baja con 46 asalariados de cada 100 trabajadores.



OCUPACIÓN SECTORIAL

El ingreso promedio mensual (neto) de todos los ocupados es de \$5,492. Por ramas de actividad, el ingreso promedio mensual más elevado es el de la rama extractiva (\$8,969), mientras que el más bajo es el de las actividades agropecuarias (\$2,498).



SECRETARÍA
DEL TRABAJO Y
PREVISIÓN SOCIAL

STPS

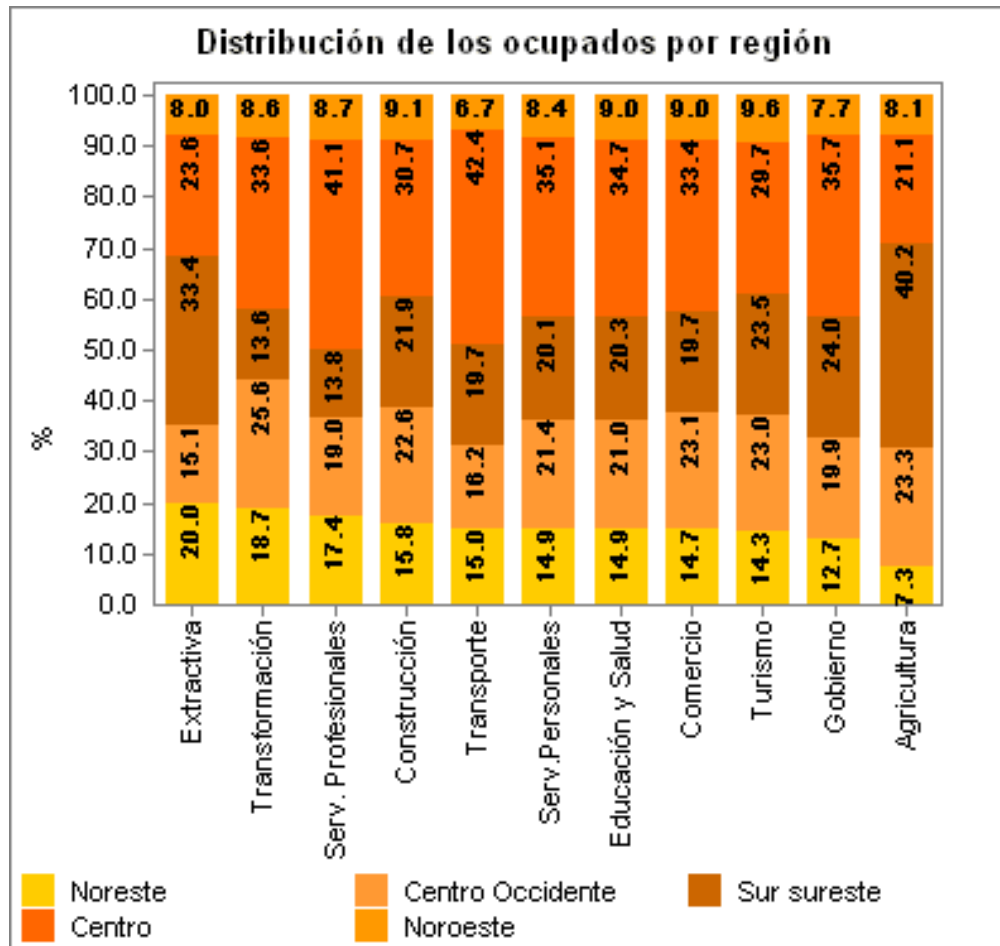
OCUPACIÓN SECTORIAL

En cuanto a la concentración de profesionistas, la región Centro de México concentra una elevada proporción de ellos en la mayoría de las ramas de actividad económica.



SECRETARÍA
DEL TRABAJO Y
PREVISIÓN SOCIAL

STPS



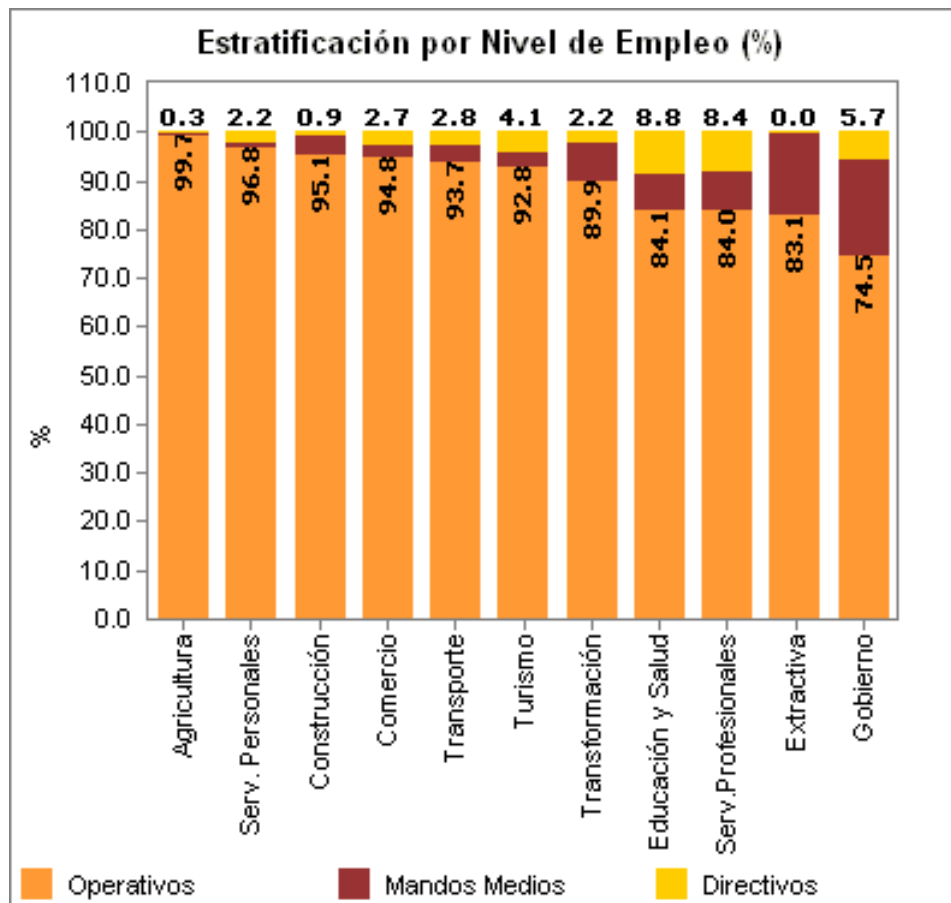
OCUPACIÓN SECTORIAL



SECRETARÍA
DEL TRABAJO Y
PREVISIÓN SOCIAL

STPS

En cuanto a la estratificación por niveles de puesto, las actividades agropecuarias son las que tiene el mayor porcentaje de trabajadores operativos (99%), mientras el gobierno tiene el mayor porcentaje de directivos (6%).





SECRETARÍA
DEL TRABAJO Y
PREVISIÓN SOCIAL

STPS

CIFRAS DEL OBSERVATORIO LABORAL

VISITAS AL PORTAL	+ DE 2,200,000
CARRERAS PROFESIONALES	53
CARRERAS TÉCNICO SUPERIOR UNIVERSITARIO	34
CARRERAS TÉCNICAS DE NIVEL MEDIO SUPERIOR	20
OCUPACIONES ANALIZADAS	240
REPORTES DINÁMICOS Y GRÁFICOS	15,000
ACTUALIZACIONES TRIMESTRALES ANUALES DE LOS CONTENIDOS DEL PORTAL	4

IMPACTO Y ALCANCE



STPS

**Un sistema de información
laboral de cobertura nacional
al alcance de 23 millones de
usuarios de Internet en
México**



**Una fuente confiable para
la toma de decisiones de:**

Estudiantes

**Padres de
Familia**

**Instituciones
Educativas**

Trabajadores

Empresas

**Sector
Público**

RETOS PARA EL OBSERVATORIO LABORAL

- Ampliar y mejorar la información proveniente de las empresas.
- Mejorar, actualizar y aplicar en todas las fuentes de información una Clasificación Única de Ocupaciones.
- Actualizar la Clasificación de Carreras Profesionales y de nivel medio superior.
- Actualizar y ampliar el número de carreras profesionales y técnicas, con base en la disponibilidad de la información (muestra de encuestas y cobertura de registros administrativos)

La dirección electrónica es:

www.observatoriolaboral.gob.mx,



SECRETARÍA
DEL TRABAJO Y
PREVISIÓN SOCIAL

STPS