

**“El conocimiento como base para desarrollar el sector turístico y su vinculación con el sector productivo y de protección civil”**

**Turismo y cambio climático**



**Nora L. Bringas Rábago**  
El Colegio de la Frontera Norte  
nbringas@colef.mx

**Organizado por:**  
H. Congreso del Estado de Sinaloa  
Culiacán, Sinaloa, 23 de Abril de 2007

# DATOS RELEVANTES DEL TURISMO MUNDIAL

- En 2005, el turismo mundial superó la barrera de los 800 millones de llegadas internacionales.
- En 2006 alcanzó los 842 millones
- El número de llegadas de turistas internacionales pasó de 25 millones en 1950 a 842 millones en 2006
- El turismo internacional registra un crecimiento medio anual de alrededor de 7%.
- Los ingresos por turismo internacional alcanzaron los 680,000 millones de dólares en 2005.
- Los ingresos generados por turismo han aumentado 11% anual en el mismo lapso de tiempo.
- Este porcentaje de crecimiento supera el índice de crecimiento de la economía mundial en su conjunto.
- El turismo se ha convertido en uno de los principales sectores económicos del planeta.



# DATOS RELEVANTES DEL TURISMO EN MÉXICO

	PERSONAS (MILES)			GASTO (MILLONES DE DÓLARES)			GASTO MEDIO DÓLARES		
	ENE-DIC 2005	ENE-DIC 2006	VAR % ENE-DIC 06/05	ENE-DIC 2005	ENE-DIC 2006	VAR % ENE-DIC 06/05	ENE-DIC 2005	ENE-DIC 2006	VAR % ENE-DIC 06/05
<b>VISITANTES</b>	103,146	97,701	-5.3	11,803.4	<b>12,176.6</b>	3.2	114.4	124.6	8.9
<b>TURISTAS</b>	21,915	<b>21,353</b>	-2.6	9,146.3	9,559.4	4.5	417.4	447.7	7.3
FRONTERIZOS	9,381	8,745	-6.8	643.9	604.8	-6.1	68.6	69.2	0.8
AL INTERIOR	12,534	12,608	0.6	8,502.4	8,954.6	5.3	678.4	710.3	4.7
<b>EXCURSIONISTAS</b>	81,231	76,348	-6.0	2,657.1	2,617.1	-1.5	32.7	34.3	4.8
FRONTERIZOS	74,524	69,832	-6.3	2,204.5	2,158.8	-2.1	29.6	30.9	4.5
EN CRUCEROS	6,707	6,516	-2.8	452.6	458.3	1.3	67.5	70.3	4.2

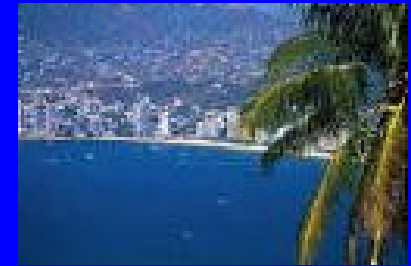
Visitantes

Gasto

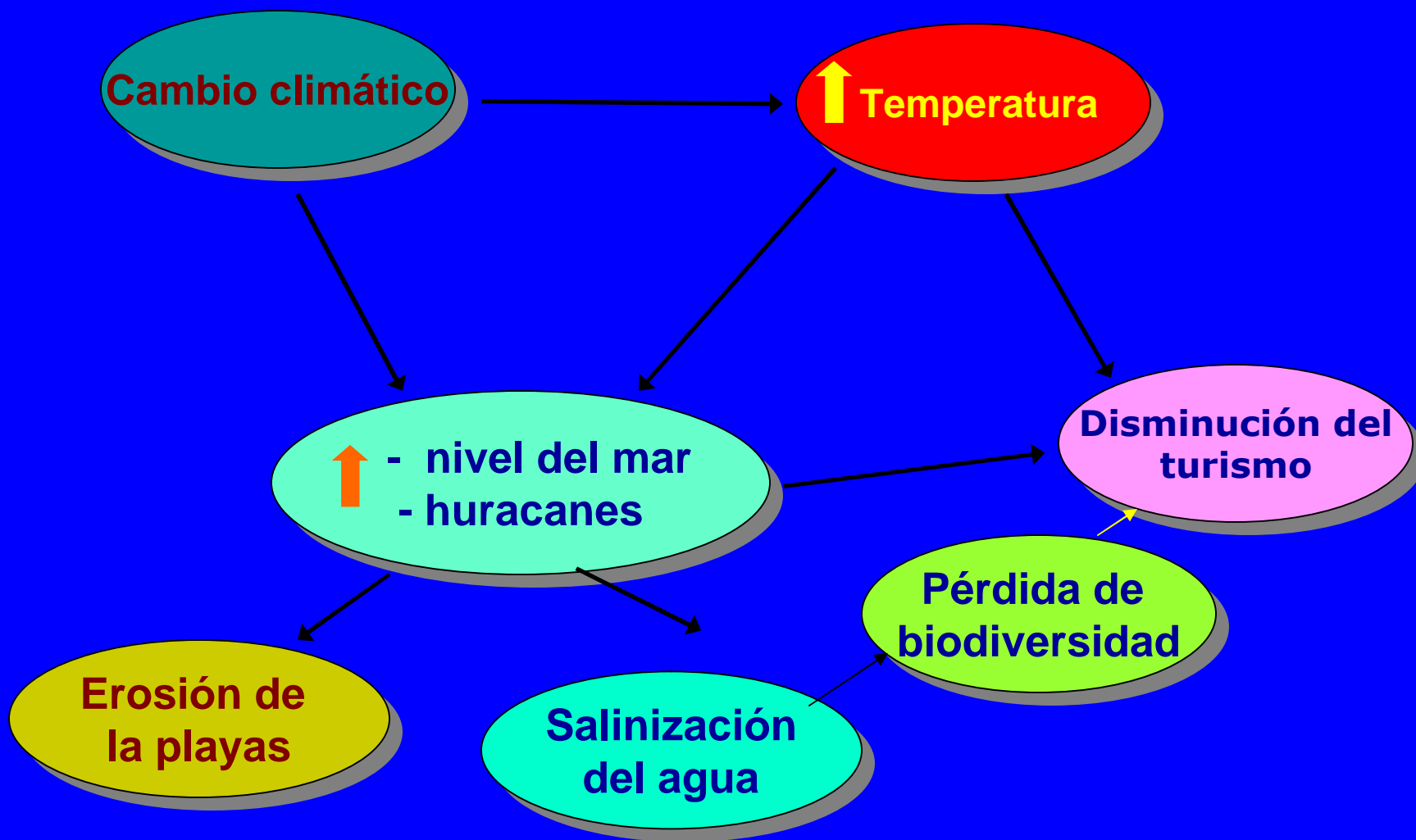
- El 27 % de pasajeros (Nacionales+Internacionales) que se movilizaron por vía aérea tuvieron como destino final los centros de playa
- Contribuye al 7.7% del PIB Nacional

# El binomio clima- turismo

- Favorece la concentración geográfica de destinos turísticos en las costas.
- Permite la concentración del periodo vacacional (calendarios de vacaciones en los meses de verano e invierno).
- Influye en el diseño urbano: tipo de edificaciones e infraestructura turística
- En el tipo y las condiciones de los transportes y comunicaciones.
- Representa también un factor de reclamo: la disponibilidad de horas de sol y temperaturas cálidas.



# Efectos del cambio climático y su relación con el turismo



# Marco conceptual: perspectivas multidisciplinarias



Los **desastres** ocurren, de manera inevitable, en el contexto de un patrón histórico de vulnerabilidad, evidenciado por:

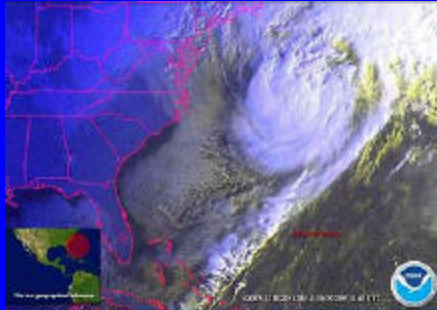


### Fuerzas conductoras:

- Ideología neoliberal
- Crisis económicas, sociales y políticas
- El rol del estado y los actores sociales
- Cortes crecientes en gasto social

### Contexto:

- Acelerado crecimiento en zonas de riesgo acentuado (costas)
- Deficiencias en la planificación turístico-urbana
- Deficiencias en el diseño
- Cortes en el gasto social (operación y mantenimiento de servicios públicos)
- Fragmentación y segregación del espacio (población-turismo)
- Problemas ambientales (destrucción manglares, modificación del paisaje)
- Desigualdad social





## EL PROCESO DE DESASTRES

El riesgo es un proceso que se construye históricamente

La amenaza a desastres se agudiza por la vulnerabilidad social

Es importante tomar en cuenta dos componentes centrales de la vulnerabilidad:

- Capacidad de recuperación
- Estrategias adaptativas



# **LA CAPACIDAD DE RECUPERACIÓN:** **es la que determina el alcance real del desastre**

**Depende de aspectos económicos, sociales, culturales, ideológicos y políticos:**

- **Recursos:** fortalezas y debilidades de la comunidad frente a situaciones de emergencia

- **Recursos Humanos:**

**Personas y organizaciones, capacidad de respuesta, nivel y flexibilidad de organización, planes de acción elaborados, etc.**

- **Recursos Materiales:**

**Sistemas de comunicación y transporte, vías alternativas, espacios físicos e instalaciones seguras, equipos médicos, equipos de protección y rescate, fondos de emergencia, etc.**



# LAS ESTRATEGIAS ADAPTATIVAS

Se derivan del contexto socioeconómico en términos espaciales y temporales.

Son aquellas que un grupo, una comunidad o la sociedad en su conjunto, ADOPTA y ADAPTA para enfrentar los procesos de desastre.

Dependen del manejo y conocimiento cultural del medio ambiente y del grado de dependencia de los recursos disponibles a su alrededor.



# Repercusiones del cambio climático sobre el turismo

## a) El espacio geográfico turístico

- **Disminución de precipitaciones**
- **Aumento de temperaturas y los sucesos climáticos extremos**
- **Cambios en los ecosistemas, provocando daños sociales, económicos y ambientales**
- **Repercusiones en el ciclo hidrológico (Cambios en la distribución del agua en espacio y tiempo)**
- **El incremento de los niveles del mar afectará todos los asentamientos turísticos costeros**
- **Peligrarán las infraestructuras en los frentes de mar**
- **Se afectarán y disminuirán las reservas de agua dulce**
- **Los cambios de temporada harán que se amplíe la oferta en verano para la montaña y en invierno u otoño en zonas costeras.**



# Repercusiones del cambio climático sobre el turismo

## b) En la demanda turística

- **Disminución de la demanda turística**
- **Reducción de los viajes de verano hacia zonas tradicionalmente calientes (Caribe y Pacífico)**
- **Una posible fragmentación de los viajes con menores estancias en lugares de temperaturas altas y mayores estancias en lugares de temperatura moderada**
- **Se incrementará la visita de las playas del norte y hacia destinos del interior**



# Repercusiones del cambio climático sobre el turismo

## c) Repercusiones en la oferta turística

- **El impacto más negativo y directo de la disminución del turismo afectará a las empresas situadas en los destinos más vulnerables (zonas costeras).**
- **Los operadores turísticos y las agencias de viaje mayoristas se verán forzados a ofrecer destinos alternativos de viajes.**
- **Disminuirán los ingresos por turismo.**
- **Desestabilización económica por el progresivo cierre de establecimientos turísticos.**
- **Se incrementará el desempleo.**



# REFLEXIONES FINALES

- El turismo es víctima y vector del cambio climático ...
- Cualquier tipo de actividad turística basada en el uso de recursos naturales requiere contar con información precisa sobre el clima y pronósticos meteorológicos.
- A mayor importancia económica del turismo, mayor comprensión debería existir de sus impactos potenciales y la planificación de acciones apropiadas de protección civil.
- Los impactos potenciales del cambio climático tienen implicaciones importantes para el empleo, las políticas de inversión y gubernamentales y para el sustento de la población local.
- El sector turismo debe incorporar iniciativas conjuntamente con el gobierno, autoridades locales y agencias internacionales en la determinación de las implicaciones del cambio climático.
- Para prevenir el riesgo a desastres es necesario contar con pronósticos actualizados del clima y un sistema de alerta temprana que ayude a advertir a la población local y visitante de las amenazas naturales y cómo éstas pueden ocasionar desastres.
- La planeación en materia de protección civil para la prevención de desastres debe estar sustentada en la investigación científica y el desarrollo tecnológico para apoyar la toma de decisiones



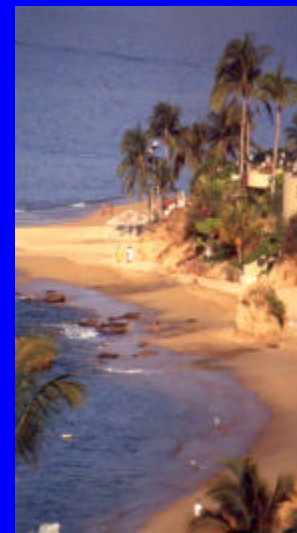
## Políticas gubernamentales de adaptación al cambio climático para el sector turístico, serían:

- **Introducción de una política de asistencia financiera para adaptar o modificar la infraestructura turística (incrementar el drenaje pluvial en los hoteles, la reubicación mas alejado de las playas), que permitan contrarrestar las consecuencias del cambio climático**
- **Una mayor inversión pública y privada en infraestructura para tratar con los impactos del cambio climático**
- **Cambios en la legislación en políticas de planeación, zonificación, prioridades de uso de suelo y respeto a los planes de ordenamiento territorial. (Ley de OT)**
- **Promover la realización de proyectos de investigación científicos y de desarrollo tecnológico orientados a la reducción de riesgos a desastres en zonas turísticas vulnerables**
- **Brindar asistencia técnica a la población en materia de prevención de desastres (protección civil)**
- **Promover actividades encaminadas a la capacitación y difusión en materia de protección civil y prevención del riesgo a desastres.**



## Algunas de las políticas gubernamentales de adaptación al cambio climático para el sector turístico, serían:

- **Introducir cambios en el calendario escolar para cambiar los picos derivados de las temporadas vacacionales (veranos muy calientes)**
  - **Revisión de las políticas de financiamiento de las oficinas de turismo para asegurar que las actividades de promoción y mercado se relacionen con la nueva realidad climática.**
  - **Redirigir las políticas de transporte nacional, donde se otorgue una menor prioridad a la aviación y mayor prioridad al transporte interno. (Eleva impuestos)**
  - **Promover una cultura de mayor participación ciudadana**
- \*\*\*
- **El cambio climático y sus efectos sobre el turismo requiere analizarse bajo una perspectiva multidisciplinaria para entender el cambio ambiental global.**



**“El conocimiento como base para desarrollar el sector turístico y su vinculación con el sector productivo y de protección civil”**

**Turismo y cambio climático**



**Nora L. Bringas Rábago**  
**El Colegio de la Frontera Norte**  
**nbringas@colef.mx**