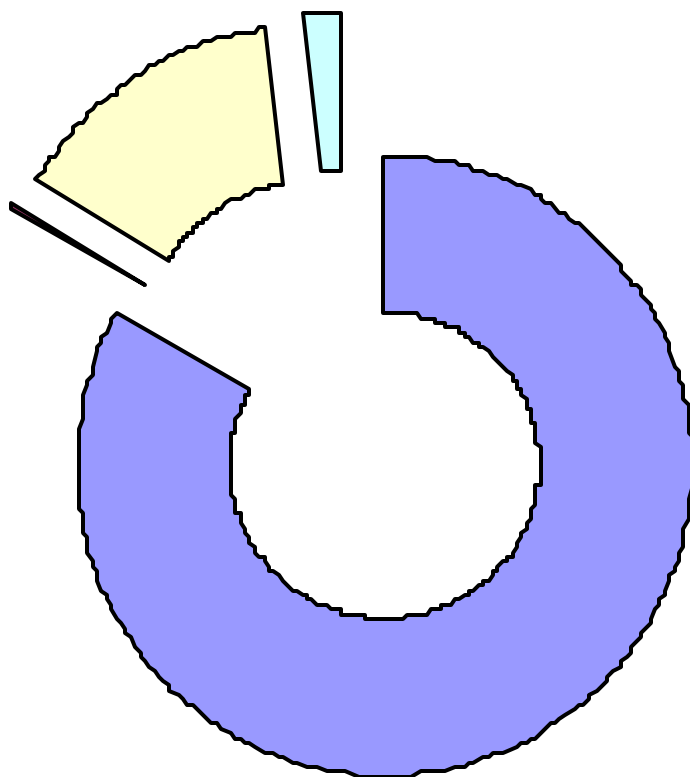


La ciencia en México: desarrollo desigual y concentrado

Humberto Muñoz García

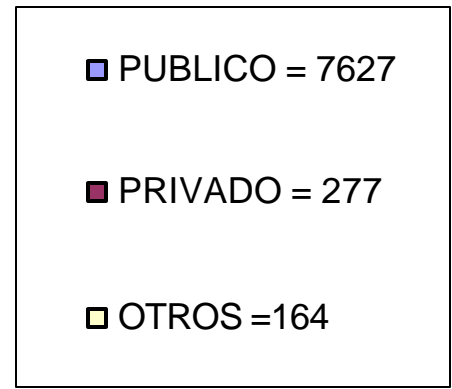
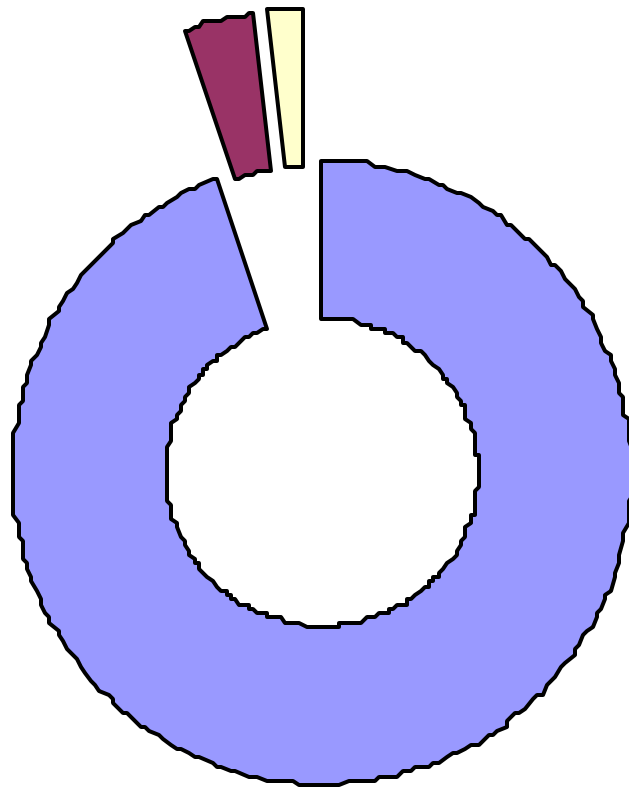
Ma. Herlinda Suárez Zozaya

Distribucion de Investigadores Nacionales por Sector de Adscripcion

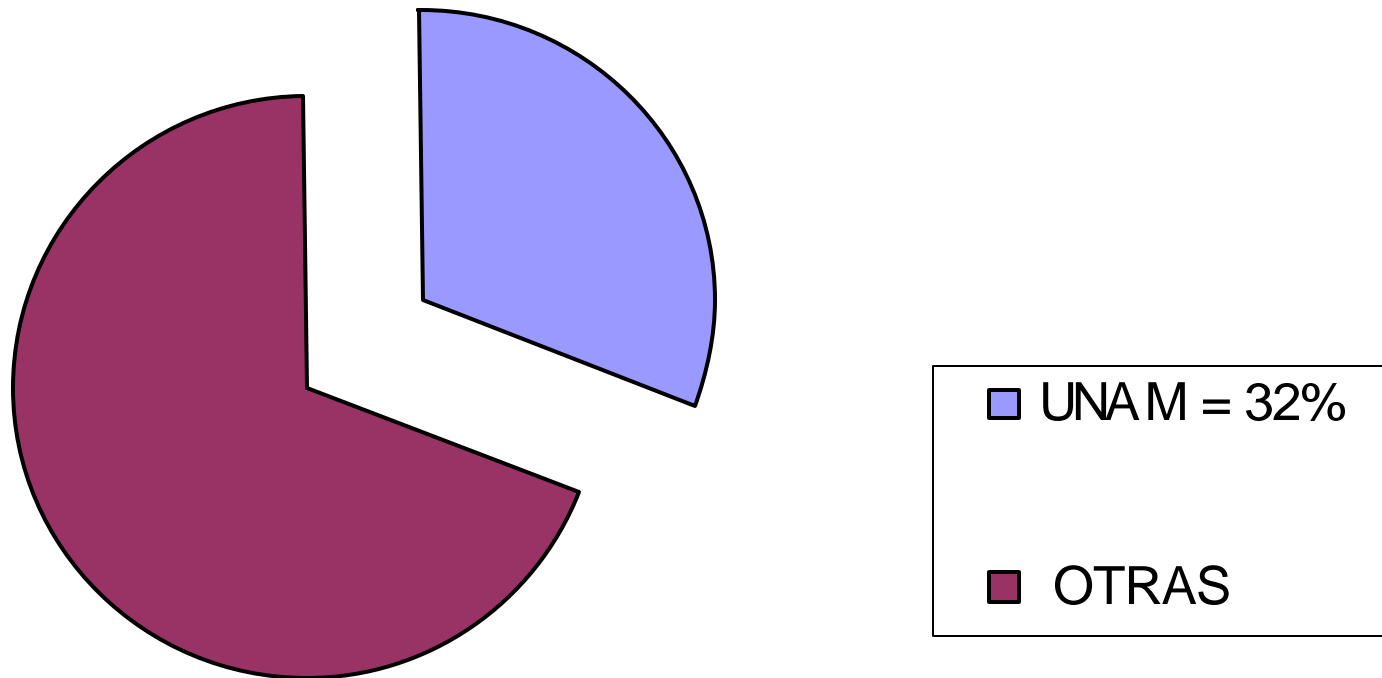


- ACADEMICO = 6694
- EMPRESARIAL = 24
- GUBERNAMENTAL = 1186
- OTRAS = 164

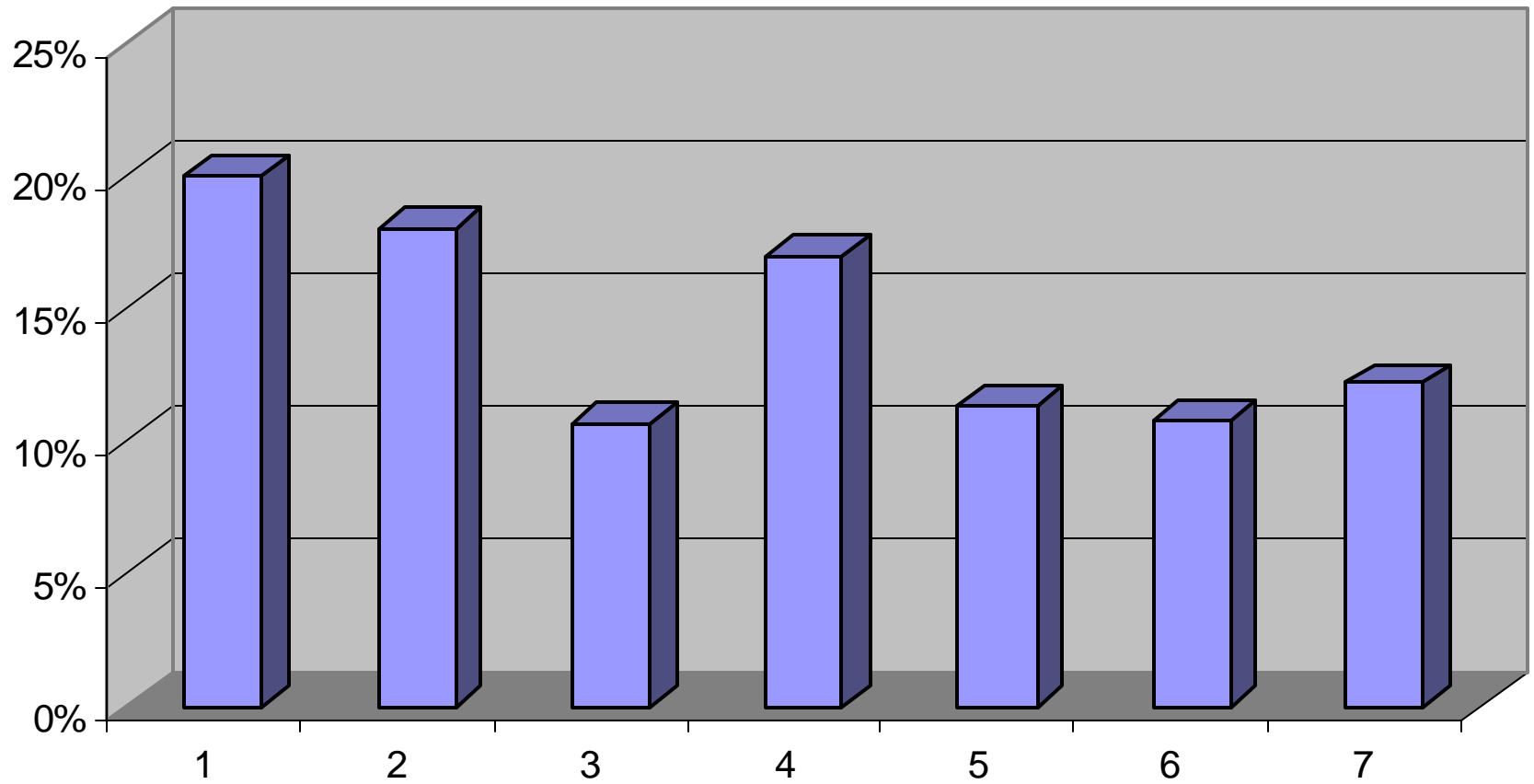
Distribucion de Investigadores Nacionales por Regimen de Sostenimiento de la Dependencia de Adscripcion



INVESTIGADORES NACIONALES EN INSTITUCIONES PUBLICAS



Distribucion de Investigadores Nacionales por Areas del Conocimiento

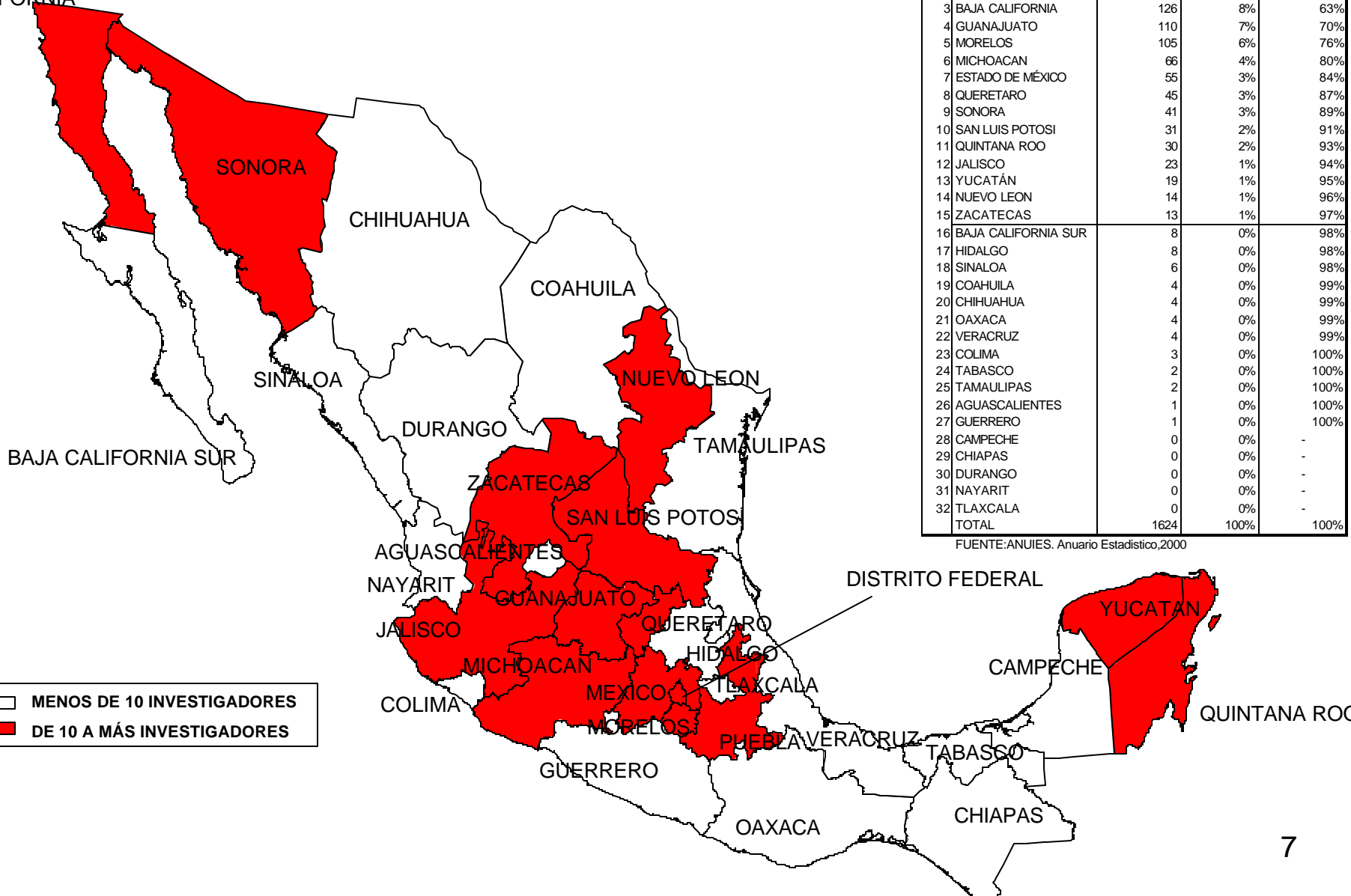


Distribución de Investigadores Nacionales por Adscripción, según Áreas del Conocimiento

	A R E A S							
Adscripción	1	2	3	4	5	6	7	TOTAL
ACADÉMICA	23%	19%	6%	18%	13%	9%	12%	100%
EMPRESARIAL	0%	4%	17%	8%	8%	8%	54%	100%
GUBERNAMENTAL	5%	10%	38%	12%	1%	24%	10%	100%
OTRAS	19%	18%	7%	20%	17%	4%	15%	100%
TOTAL	20%	18%	11%	17%	11%	11%	12%	100%

MAPA 1 NÚMERO DE INVESTIGADORES DEL ÁREA DE FÍSICA, MATEMÁTICAS Y CIENCIAS DE LA TIERRA

BAJA CALIFORNIA



No.	ENTIDAD FEDERATIVA	ÁREA 1		
		ABSOLUTOS	RELATIVOS	ACUMULADO
1	DISTRITO FEDERAL	766	47%	47%
2	PUEBLA	133	8%	55%
3	BAJA CALIFORNIA	126	8%	63%
4	GUANAJUATO	110	7%	70%
5	MORELOS	105	6%	76%
6	MICHOACAN	66	4%	80%
7	ESTADO DE MÉXICO	55	3%	84%
8	QUERETARO	45	3%	87%
9	SONORA	41	3%	89%
10	SAN LUIS POTOSI	31	2%	91%
11	QUINTANA ROO	30	2%	93%
12	JALISCO	23	1%	94%
13	YUCATÁN	19	1%	95%
14	NUEVO LEON	14	1%	96%
15	ZACATECAS	13	1%	97%
16	BAJA CALIFORNIA SUR	8	0%	98%
17	HIDALGO	8	0%	98%
18	SINALOA	6	0%	98%
19	COAHUILA	4	0%	99%
20	CHIHUAHUA	4	0%	99%
21	OAXACA	4	0%	99%
22	VERACRUZ	4	0%	99%
23	COLIMA	3	0%	100%
24	TABASCO	2	0%	100%
25	TAMAULIPAS	2	0%	100%
26	AGUASCALIENTES	1	0%	100%
27	GUERRERO	1	0%	100%
28	CAMPECHE	0	0%	-
29	CHIAPAS	0	0%	-
30	DURANGO	0	0%	-
31	NAYARIT	0	0%	-
32	TLAXCALA	0	0%	-
	TOTAL	1624	100%	100%

FUENTE: ANUIES. Anuario Estadístico, 2000

MAPA 2 NÚMERO DE INVESTIGADORES DEL ÁREA DE BIOLOGÍA Y QUÍMICA

BAJA CALIFORNIA



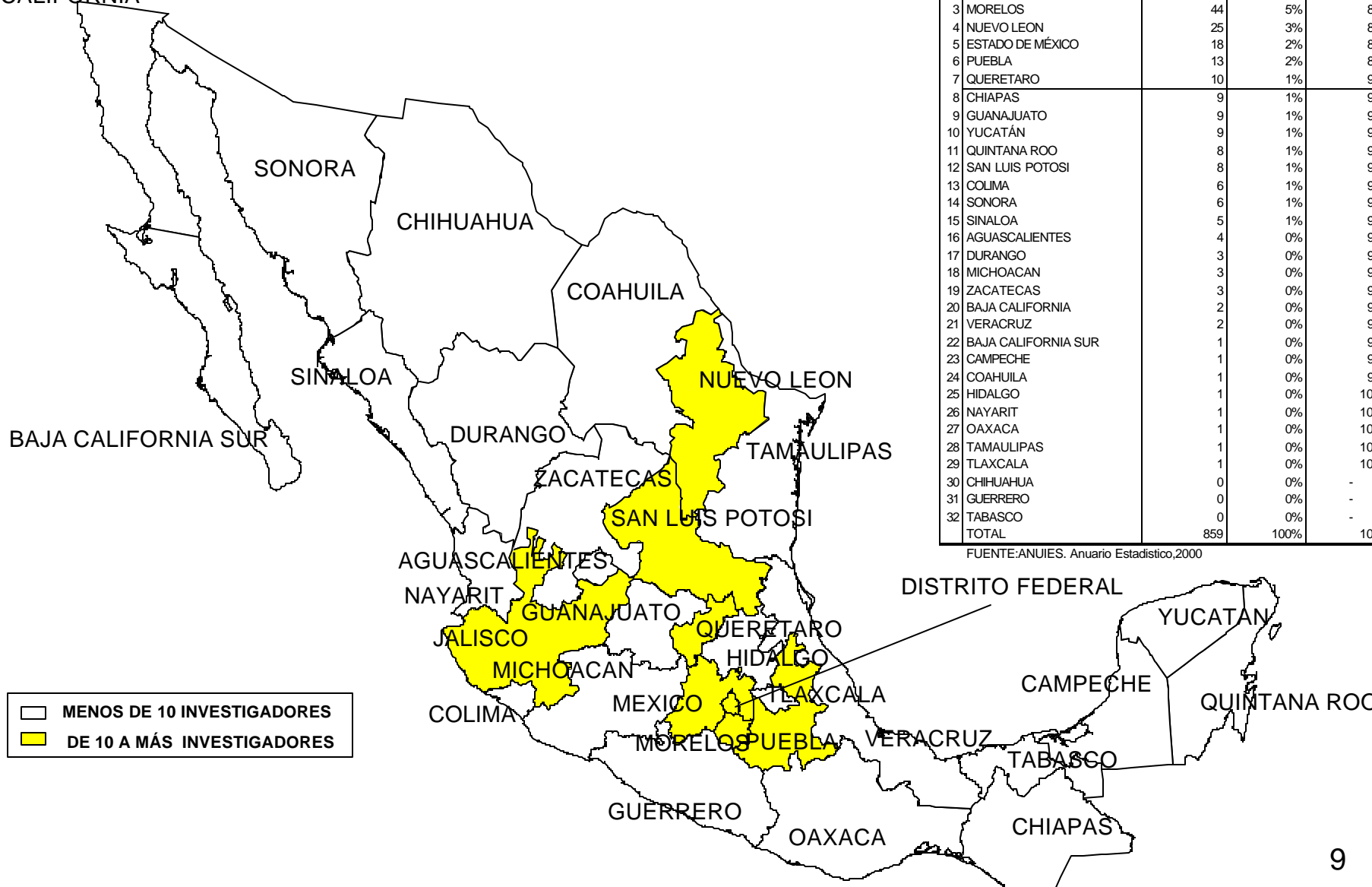
MENOS DE 10 INVESTIGADORES
 DE 10 A MÁS INVESTIGADORES

No	ENTIDAD FEDERATIVA	ÁREA 2		
		ABSOLUTOS	RELATIVOS	ACUMULADO
1	DISTRITO FEDERAL	655	46%	46%
2	MORELOS	148	10%	57%
3	BAJA CALIFORNIA SUR	76	5%	62%
4	VERACRUZ	60	4%	66%
5	ESTADO DE MÉXICO	48	3%	70%
6	NUEVO LEON	45	3%	73%
7	BAJA CALIFORNIA	42	3%	76%
8	YUCATÁN	42	3%	79%
9	PUEBLA	34	2%	81%
10	QUERETARO	32	2%	83%
11	GUANAJUATO	27	2%	85%
12	SONORA	23	2%	87%
13	JALISCO	22	2%	89%
14	MICHOACAN	21	1%	90%
15	CHIAPAS	18	1%	91%
16	HIDALGO	16	1%	92%
17	SINALOA	16	1%	94%
18	COLIMA	13	1%	94%
19	COAHUILA	12	1%	95%
20	QUINTANA ROO	10	1%	96%
21	SAN LUIS POTOSI	9	1%	97%
22	TLAXCALA	9	1%	97%
23	CHIHUAHUA	7	0%	98%
24	TAMAULIPAS	7	0%	98%
25	CAMPECHE	6	0%	99%
26	DURANGO	5	0%	99%
27	OAXACA	5	0%	99%
28	ZACATECAS	4	0%	100%
29	AGUASCALIENTES	3	0%	100%
30	TABASCO	1	0%	100%
31	GUERRERO	0	0%	-
32	NAYARIT	0	0%	-
	TOTAL	1416	100%	100%

FUENTE: ANUIES. Anuario Estadístico, 2000

MAPA 3 NÚMERO DE INVESTIGADORES DEL ÁREA DE MEDICINA Y CIENCIAS DE LA SALUD

BAJA CALIFORNIA

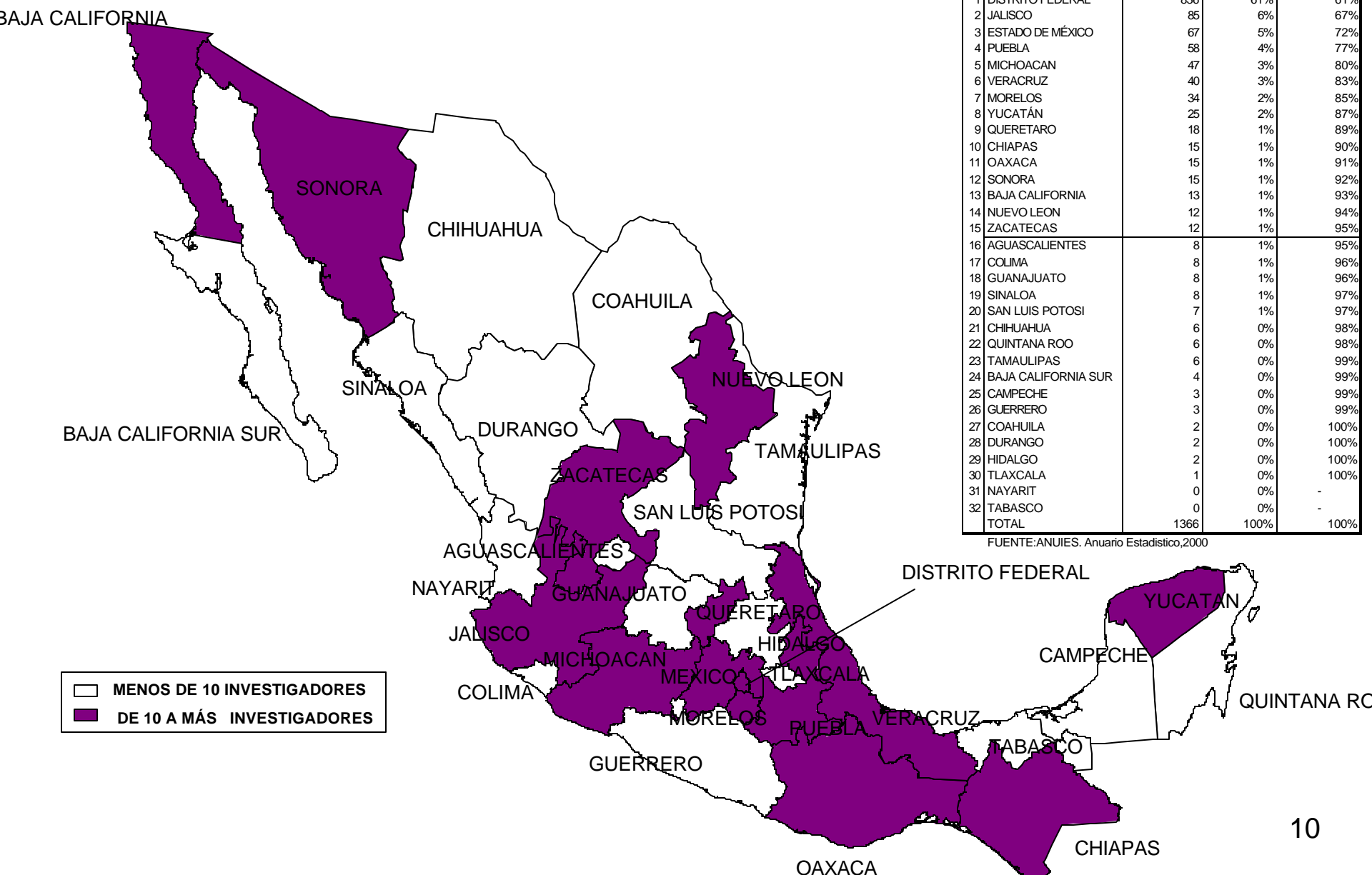


MENOS DE 10 INVESTIGADORES
 DE 10 A MÁS INVESTIGADORES

No	ENTIDAD FEDERATIVA	ÁREA 3		
		ABSOLUTOS	RELATIVOS	ACUMULADO
1	DISTRITO FEDERAL	585	68%	68%
2	JALISCO	79	9%	77%
3	MORELOS	44	5%	82%
4	NUEVO LEON	25	3%	85%
5	ESTADO DE MÉXICO	18	2%	87%
6	PUEBLA	13	2%	89%
7	QUERETARO	10	1%	90%
8	CHIAPAS	9	1%	91%
9	GUANAJUATO	9	1%	92%
10	YUCATÁN	9	1%	93%
11	QUINTANA ROO	8	1%	94%
12	SAN LUIS POTOSI	8	1%	95%
13	COLIMA	6	1%	96%
14	SONORA	6	1%	97%
15	SINALOA	5	1%	97%
16	AGUASCALIENTES	4	0%	98%
17	DURANGO	3	0%	98%
18	MICHOACAN	3	0%	98%
19	ZACATECAS	3	0%	99%
20	BAJA CALIFORNIA	2	0%	99%
21	VERACRUZ	2	0%	99%
22	BAJA CALIFORNIA SUR	1	0%	99%
23	CAMPECHE	1	0%	99%
24	COAHUILA	1	0%	99%
25	HIDALGO	1	0%	100%
26	NAYARIT	1	0%	100%
27	OAXACA	1	0%	100%
28	TAMAULIPAS	1	0%	100%
29	TLAXCALA	1	0%	100%
30	CHIHUAHUA	0	0%	-
31	GUERRERO	0	0%	-
32	TABASCO	0	0%	-
	TOTAL	859	100%	100%

FUENTE: ANUIES. Anuario Estadístico, 2000

MAPA 4 NÚMERO DE INVESTIGADORES DEL ÁREA DE HUMANIDADES Y CIENCIAS DE LA CONDUCTA



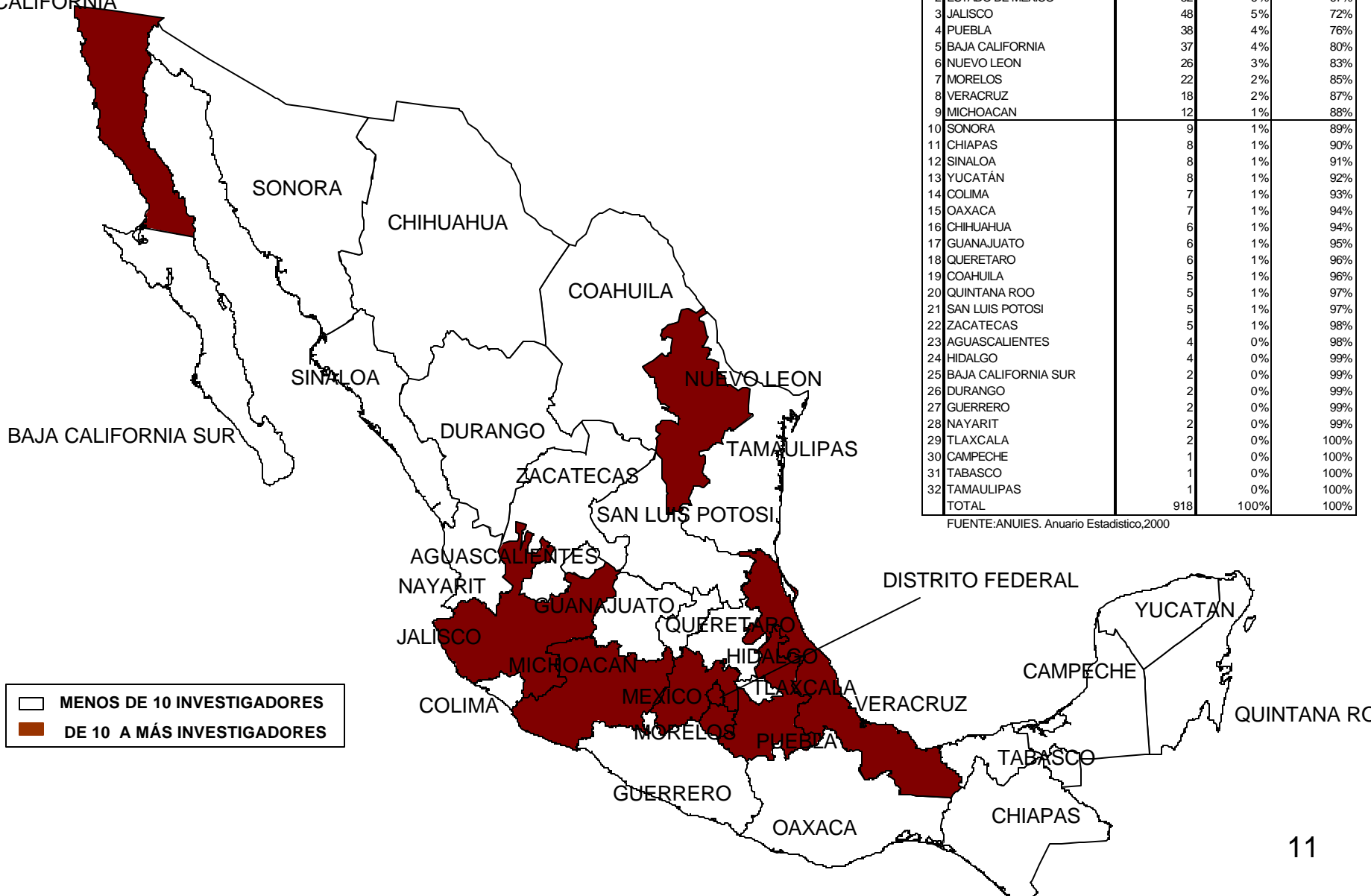
MENOS DE 10 INVESTIGADORES
 DE 10 A MÁS INVESTIGADORES

No	ENTIDAD FEDERATIVA	ÁREA 4		
		ABSOLUTOS	RELATIVOS	ACUMULADO
1	DISTRITO FEDERAL	836	61%	61%
2	JALISCO	85	6%	67%
3	ESTADO DE MÉXICO	67	5%	72%
4	PUEBLA	58	4%	77%
5	MICHOACAN	47	3%	80%
6	VERACRUZ	40	3%	83%
7	MORELOS	34	2%	85%
8	YUCATÁN	25	2%	87%
9	QUERETARO	18	1%	89%
10	CHIAPAS	15	1%	90%
11	OAXACA	15	1%	91%
12	SONORA	15	1%	92%
13	BAJA CALIFORNIA	13	1%	93%
14	NUEVO LEON	12	1%	94%
15	ZACATECAS	12	1%	95%
16	AGUASCALIENTES	8	1%	95%
17	COLIMA	8	1%	96%
18	GUANAJUATO	8	1%	96%
19	SINALOA	8	1%	97%
20	SAN LUIS POTOSI	7	1%	97%
21	CHIHUAHUA	6	0%	98%
22	QUINTANA ROO	6	0%	98%
23	TAMAULIPAS	6	0%	99%
24	BAJA CALIFORNIA SUR	4	0%	99%
25	CAMPECHE	3	0%	99%
26	GUERRERO	3	0%	99%
27	COAHUILA	2	0%	100%
28	DURANGO	2	0%	100%
29	HIDALGO	2	0%	100%
30	TLAXCALA	1	0%	100%
31	NAYARIT	0	0%	-
32	TABASCO	0	0%	-
	TOTAL	1366	100%	100%

FUENTE: ANUIES. Anuario Estadístico, 2000

MAPA 5 NÚMERO DE INVESTIGADORES DEL ÁREA DE CIENCIAS SOCIALES Y ADMINISTRACIÓN

BAJA CALIFORNIA



No	ENTIDAD FEDERATIVA	ÁREA 5		
		ABSOLUTOS	RELATIVOS	ACUMULADO
1	DISTRITO FEDERAL	559	61%	61%
2	ESTADO DE MÉXICO	52	6%	67%
3	JALISCO	48	5%	72%
4	PUEBLA	38	4%	76%
5	BAJA CALIFORNIA	37	4%	80%
6	NUEVO LEON	26	3%	83%
7	MORELOS	22	2%	85%
8	VERACRUZ	18	2%	87%
9	MICHOACAN	12	1%	88%
10	SONORA	9	1%	89%
11	CHIAPAS	8	1%	90%
12	SINALOA	8	1%	91%
13	YUCATÁN	8	1%	92%
14	COLIMA	7	1%	93%
15	OAXACA	7	1%	94%
16	CHIHUAHUA	6	1%	94%
17	GUANAJUATO	6	1%	95%
18	QUERETARO	6	1%	96%
19	COAHUILA	5	1%	96%
20	QUINTANA ROO	5	1%	97%
21	SAN LUIS POTOSI	5	1%	97%
22	ZACATECAS	5	1%	98%
23	AGUASCALIENTES	4	0%	98%
24	HIDALGO	4	0%	99%
25	BAJA CALIFORNIA SUR	2	0%	99%
26	DURANGO	2	0%	99%
27	GUERRERO	2	0%	99%
28	NAYARIT	2	0%	99%
29	TLAXCALA	2	0%	100%
30	CAMPECHE	1	0%	100%
31	TABASCO	1	0%	100%
32	TAMAULIPAS	1	0%	100%
	TOTAL	918	100%	100%

FUENTE: ANUIES. Anuario Estadístico, 2000

MAPA 6 NÚMERO DE INVESTIGADORES DEL ÁREA DE BIOTECNOLOGÍA Y CIENCIAS AGROPUECUARIAS



MENOS DE 10 INVESTIGADORES
 DE 10 A MÁS INVESTIGADORES

No	ENTIDAD FEDERATIVA	ÁREA 6		
		ABSOLUTOS	RELATIVOS	ACUMULADO
1	ESTADO DE MÉXICO	192	22%	22%
2	DISTRITO FEDERAL	146	17%	39%
3	GUANAJUATO	46	5%	44%
4	MORELOS	46	5%	49%
5	YUCATÁN	44	5%	54%
6	SONORA	34	4%	58%
7	JALISCO	33	4%	62%
8	NUEVO LEON	32	4%	65%
9	BAJA CALIFORNIA SUR	30	3%	69%
10	COAHUILA	29	3%	72%
11	QUERETARO	26	3%	75%
12	VERACRUZ	25	3%	78%
13	TAMAULIPAS	23	3%	81%
14	CHIAPAS	20	2%	83%
15	SINALOA	17	2%	85%
16	CHIHUAHUA	14	2%	86%
17	PUEBLA	14	2%	88%
18	BAJA CALIFORNIA	13	1%	89%
19	AGUASCALIENTES	12	1%	91%
20	DURANGO	12	1%	92%
21	MICHOACAN	11	1%	93%
22	COLIMA	8	1%	94%
23	QUINTANA ROO	8	1%	95%
24	SAN LUIS POTOSI	8	1%	96%
25	NAYARIT	7	1%	97%
26	TABASCO	7	1%	98%
27	ZACATECAS	6	1%	99%
28	GUERRERO	4	0%	99%
29	HIDALGO	3	0%	99%
30	OAXACA	3	0%	100%
31	TLAXCALA	2	0%	100%
32	CAMPECHE	1	0%	100%
TOTAL		876	100%	100%

FUENTE: ANUIES. Anuario Estadístico, 2000

MAPA 7 NÚMERO DE INVESTIGADORES DEL ÁREA DE INGENIERÍA



MENOS DE 10 INVESTIGADORES
 DE 10 A MÁS INVESTIGADORES

No	ENTIDAD FEDERATIVA	ÁREA 7		
		ABSOLUTOS	RELATIVOS	ACUMULADO
1	DISTRITO FEDERAL	384	38%	38%
2	MORELOS	81	8%	46%
3	PUEBLA	60	6%	52%
4	COAHUILA	53	5%	57%
5	NUEVO LEON	47	5%	62%
6	QUERETARO	47	5%	67%
7	ESTADO DE MÉXICO	45	4%	71%
8	JALISCO	38	4%	75%
9	SAN LUIS POTOSI	36	4%	79%
10	GUANAJUATO	35	3%	82%
11	QUINTANA ROO	35	3%	86%
12	BAJA CALIFORNIA	30	3%	88%
13	MICHOACAN	21	2%	91%
14	YUCATÁN	19	2%	92%
15	CHIHUAHUA	13	1%	94%
16	SONORA	13	1%	95%
17	VERACRUZ	13	1%	96%
18	TAMAULIPAS	11	1%	97%
19	HIDALGO	7	1%	98%
20	ZACATECAS	6	1%	99%
21	SINALOA	3	0%	99%
22	AGUASCALIENTES	2	0%	99%
23	BAJA CALIFORNIA SUR	2	0%	99%
24	CAMPECHE	2	0%	100%
25	DURANGO	2	0%	100%
26	CHIAPAS	1	0%	100%
27	OAXACA	1	0%	100%
28	COLIMA	0	0%	-
29	GUERRERO	0	0%	-
30	NAYARIT	0	0%	-
31	TABASCO	0	0%	-
32	TLAXCALA	0	0%	-
	TOTAL	1007	100%	100%

FUENTE: ANUIES. Anuario Estadístico, 2000