

3er Seminario sobre el Desarrollo de la Competividad con base en en el Conocimiento Región Sur-Sureste

Villa Hermosa, Tabasco
Septiembre 23, 2005



Desarrollo de un Sistema de Monitoreo para Acuíferos Kársticos Costeros en la Riviera Maya

Ana Lilia Cordova, Grupo Xcaret

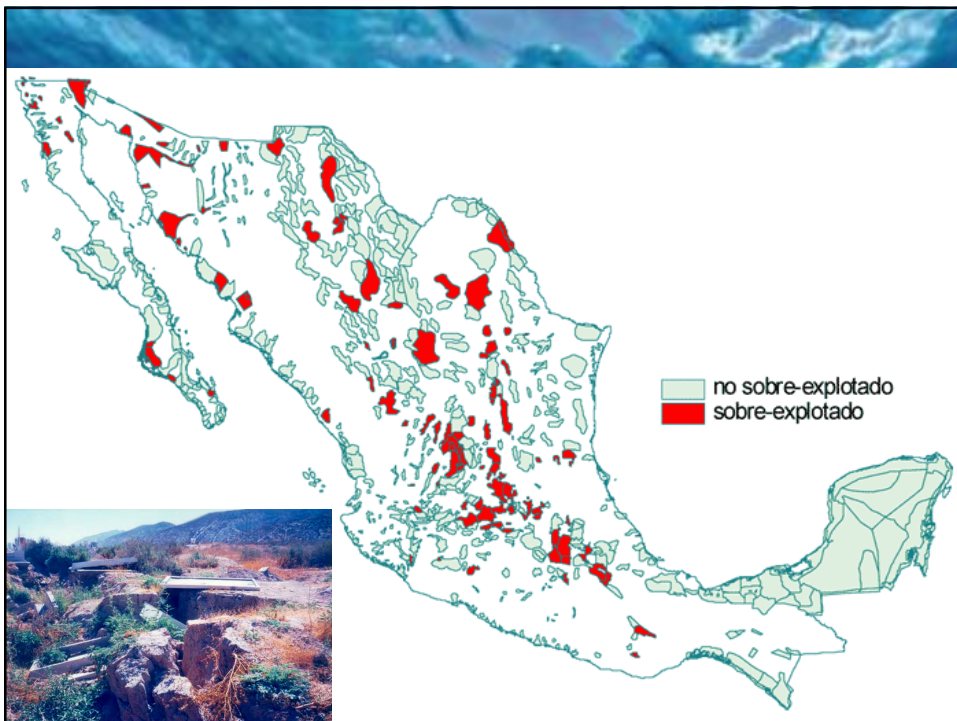
Luis E. Marín, Instituto de Geofísica-UNAM

Mario Rebolledo, CEA, CICY-Q. Roo

Red del Agua, Academia Mexicana de Ciencias



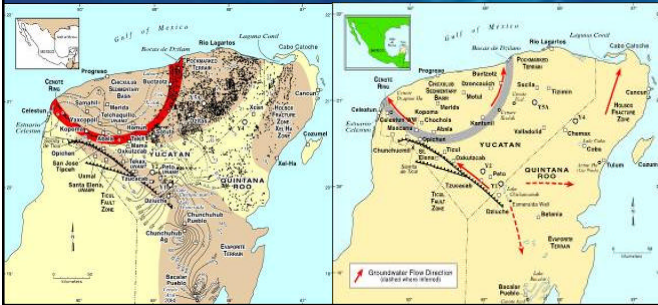
Riqueza del Sureste: Agua



Actualización Hidrogeológica de Yucatán

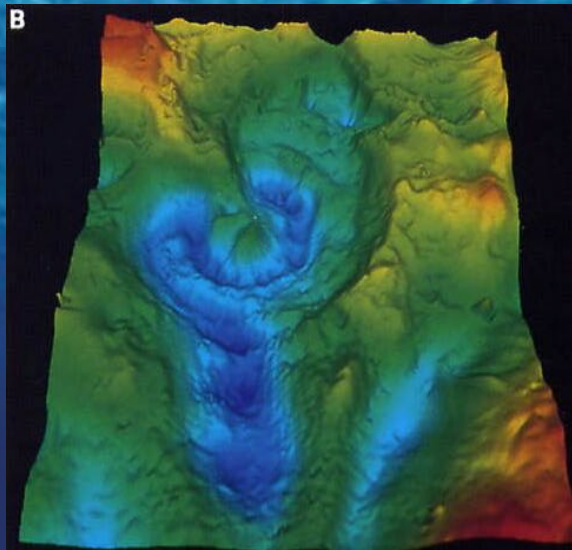


Villasuso Pino y Méndez Ramos, 1996

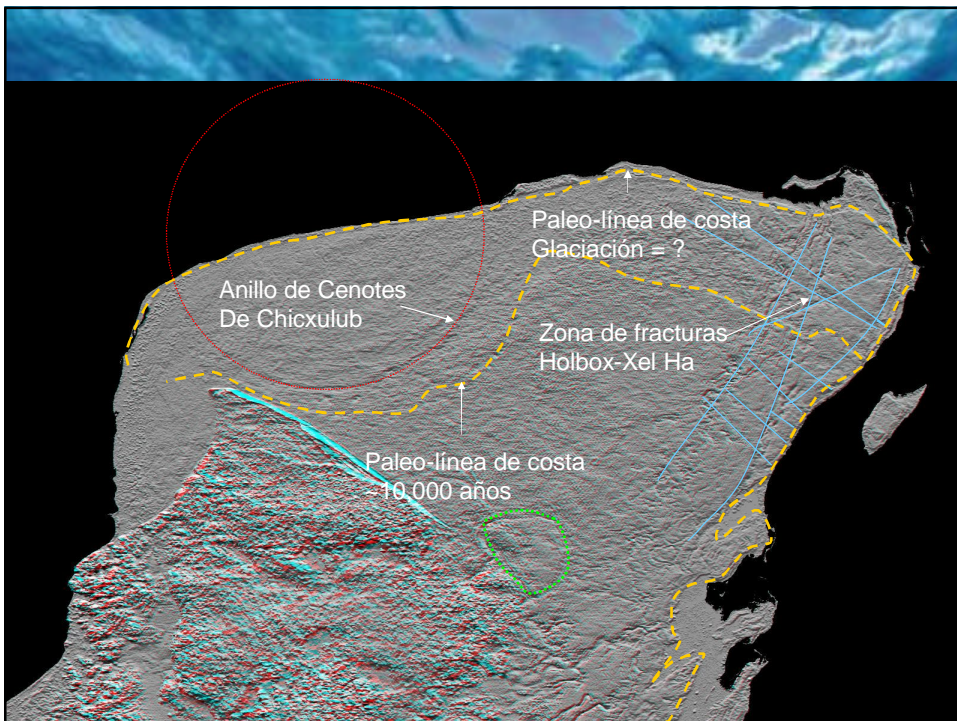
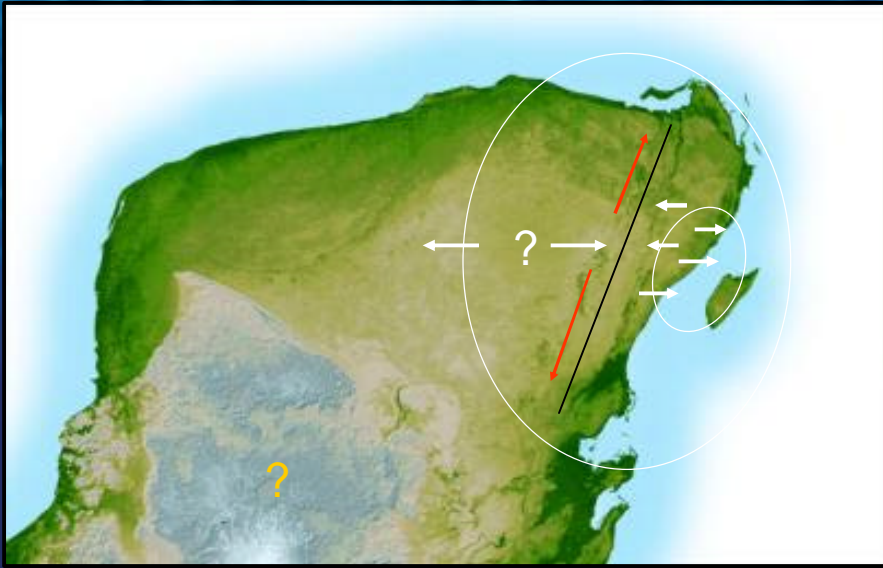


Perry, et al., 2002

El Cráter de Chicxulub



La Península de Yucatán puede ser dividida en tres partes:



Zona de Reserva Hidrogeológica para Mérida, Yucatán (Escolero y otros, 2002)

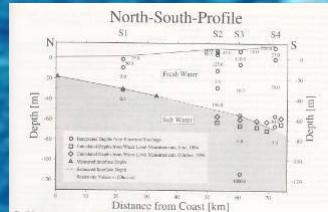
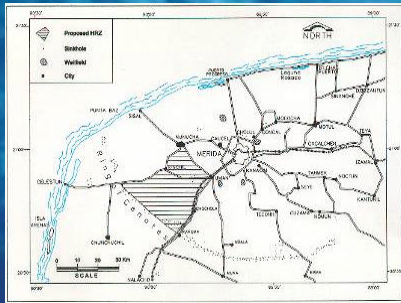
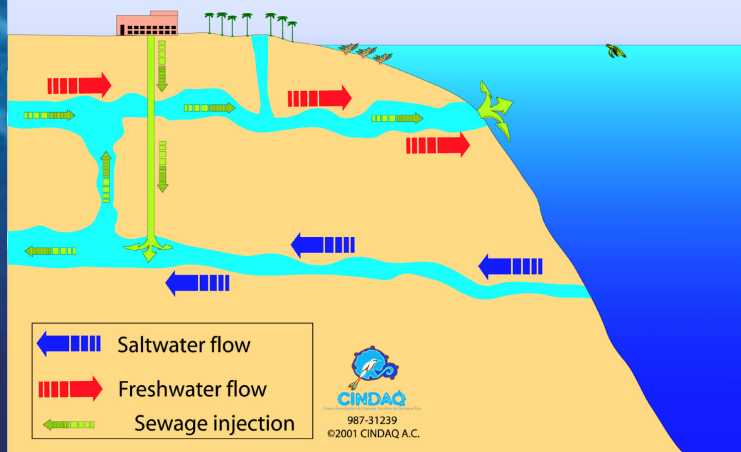
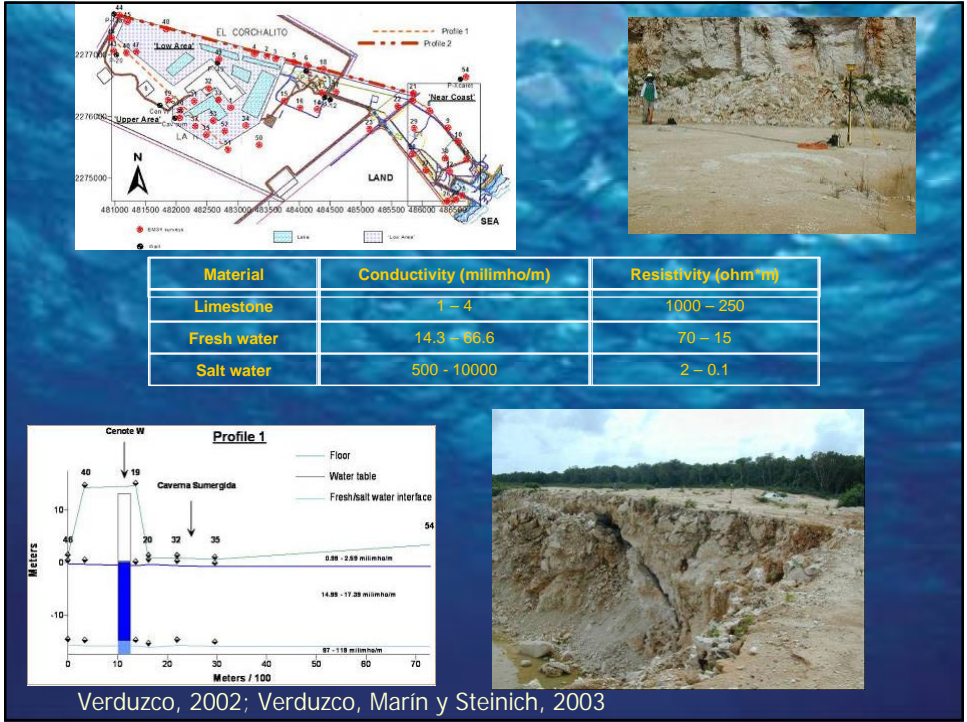
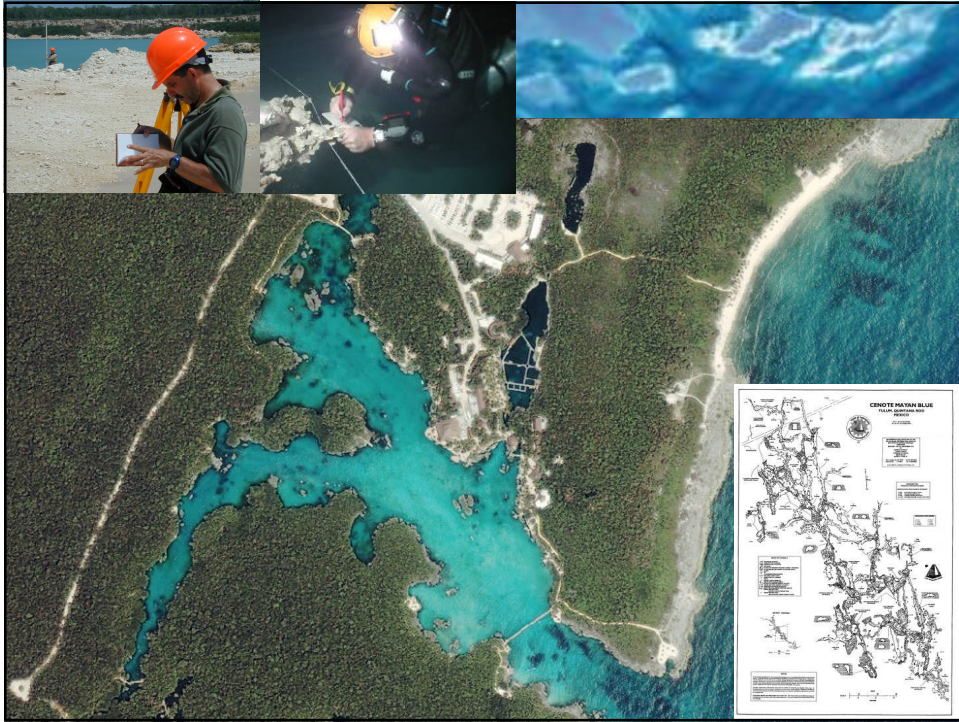


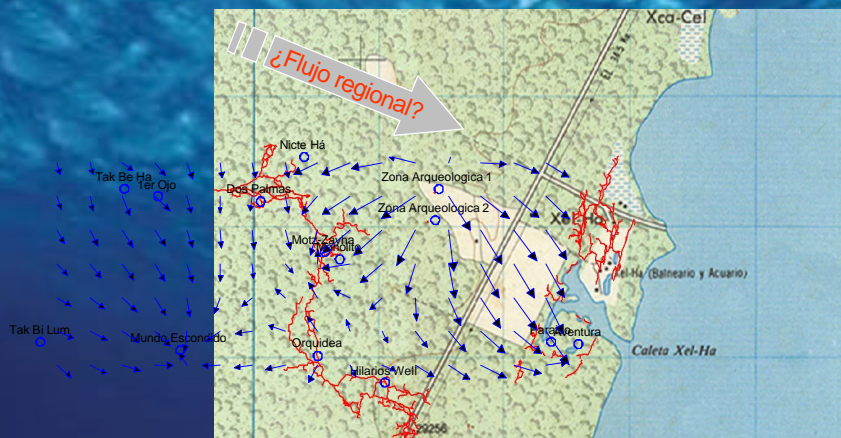
Illustration of water flow and potential of contamination from deep saltwater injection of treated sewage



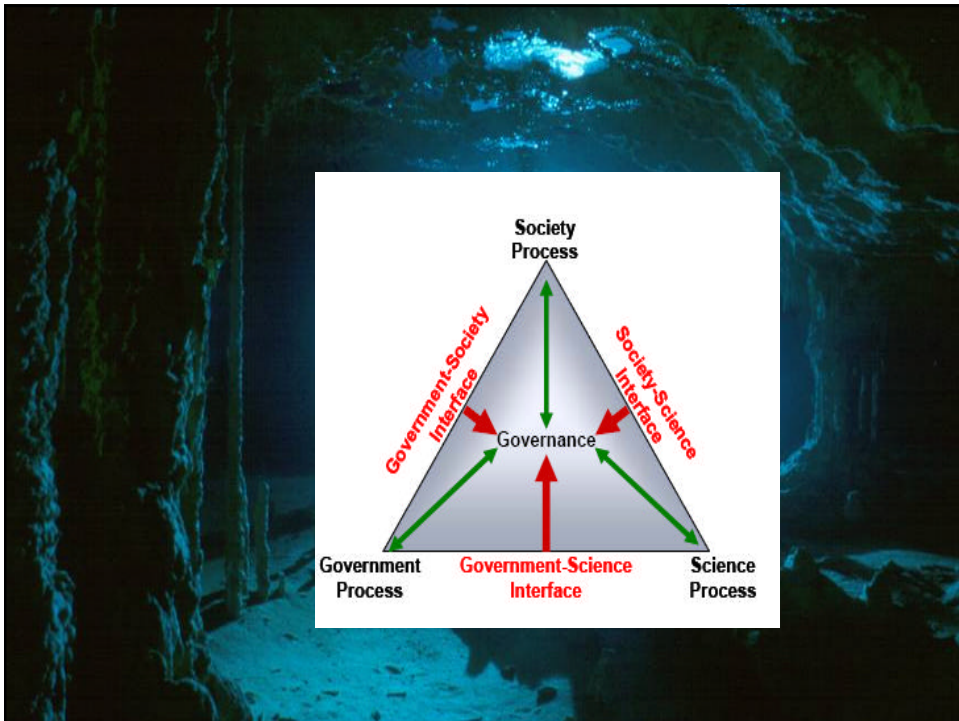
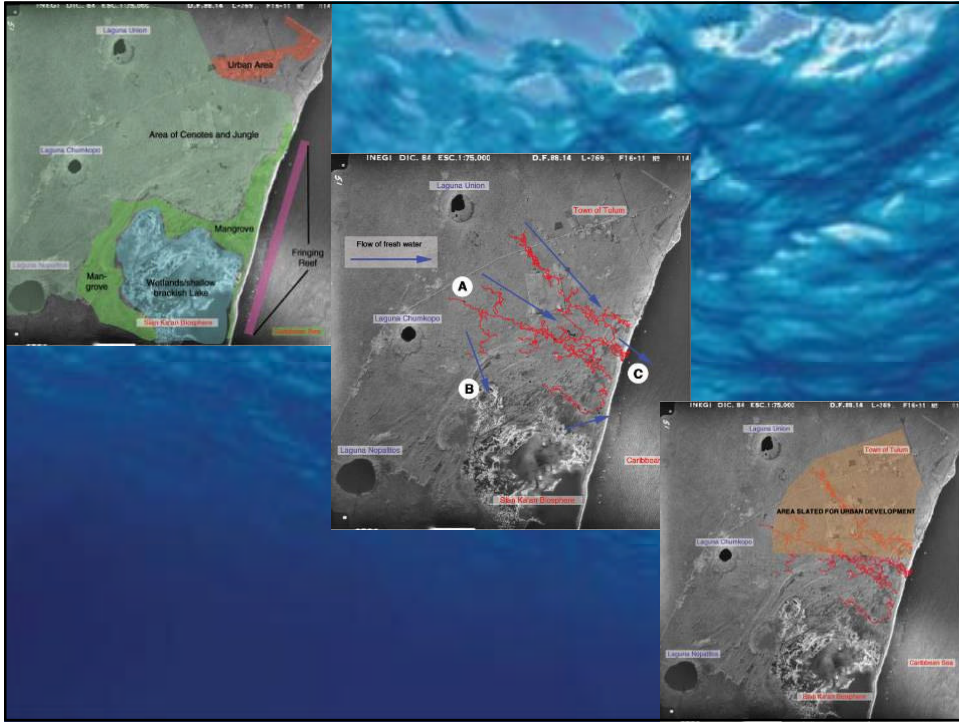




Red de flujo del agua subterránea



Escalero y otros, 2005



Para mayor información:

- **Ana Lilia Córdova**
acordova@grupoxcaret.com
- **Luis E. Marín**
lmartin@geofisica.unam.mx
www.geoinf.igeolcu.unam.mx/rda/
- **Mario Rebolledo**
marior@cicy.mx