

# Acervo Estadístico del Foro Consultivo Científico y Tecnológico

*(ACERTADÍSTICO)*

C.4 Estadísticas Sociales

## C.4.2 Pobreza

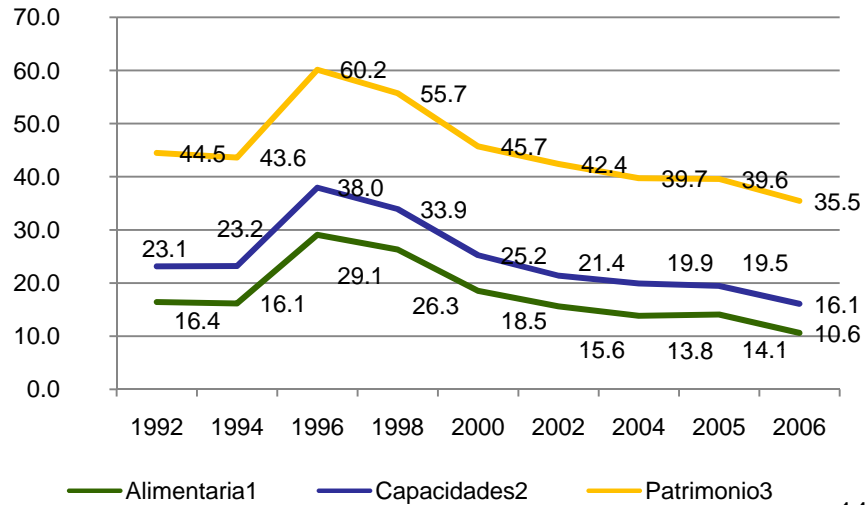
2.1 Pobreza por hogares 1992-2006

2.2 Pobreza por habitantes 1992-2006

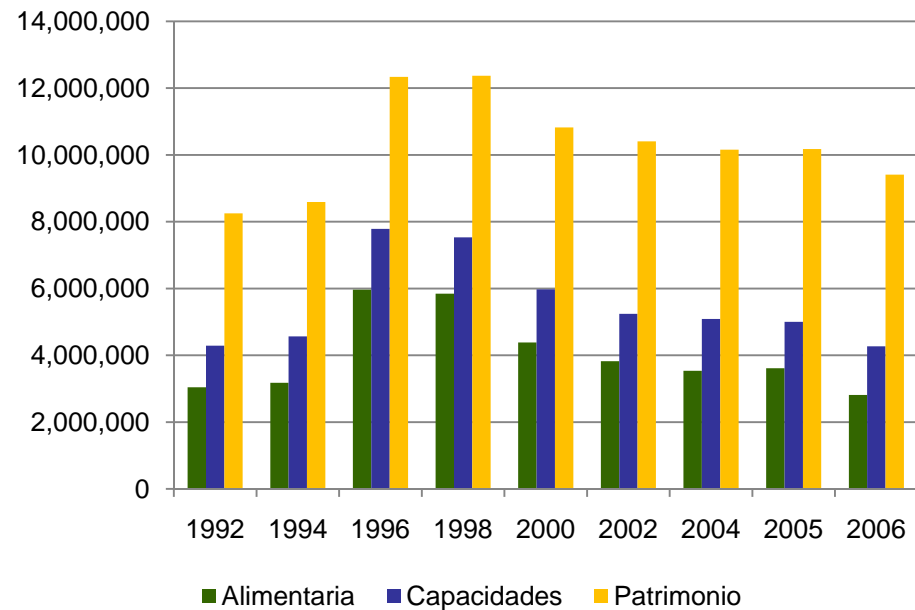
2.3 Pobreza por estados, 2005

2.4 Pobreza por municipios, 2005

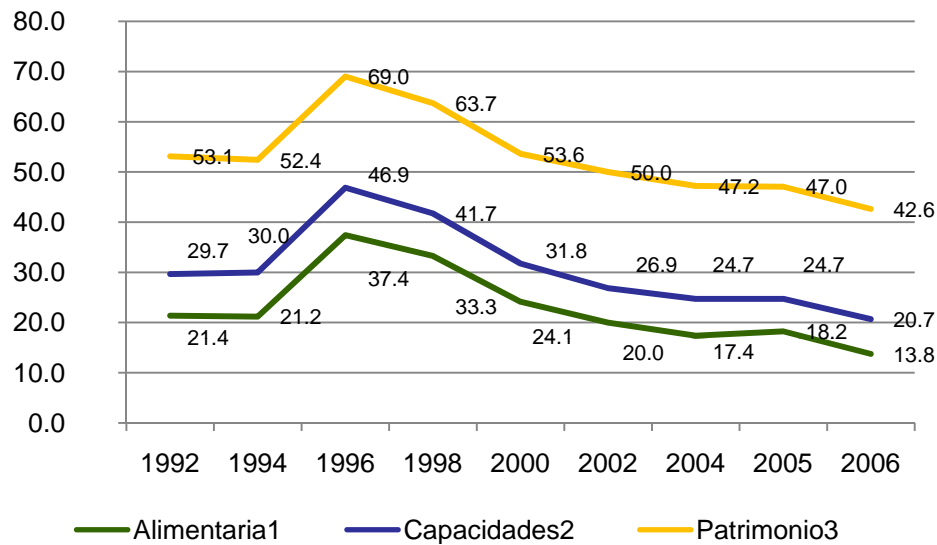
## 2.1 Pobreza por hogares, 1992-2006



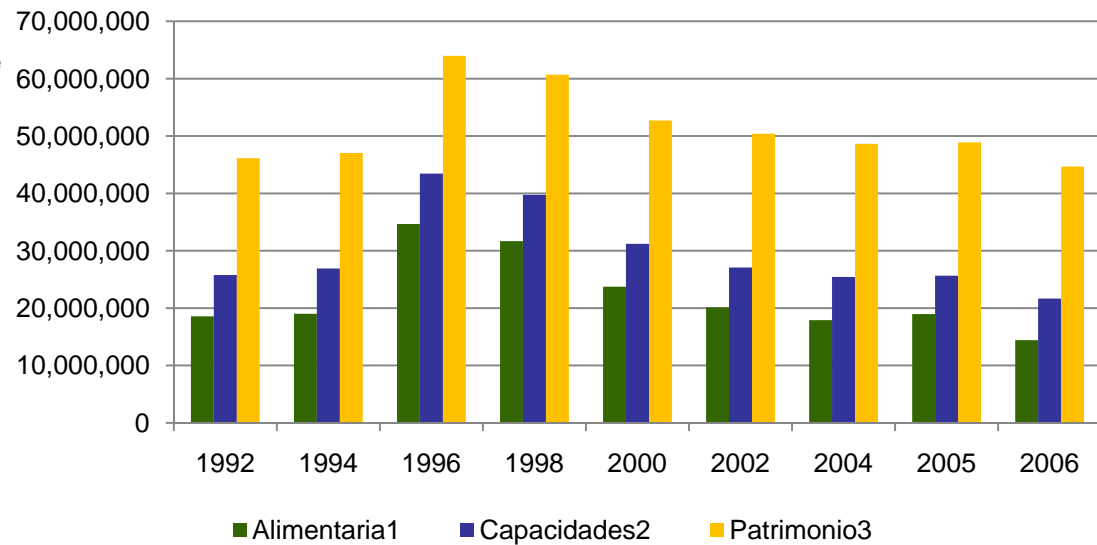
Fuente: Consejo Nacional de Evaluación de la Política de Desarrollo Social (Coneval)



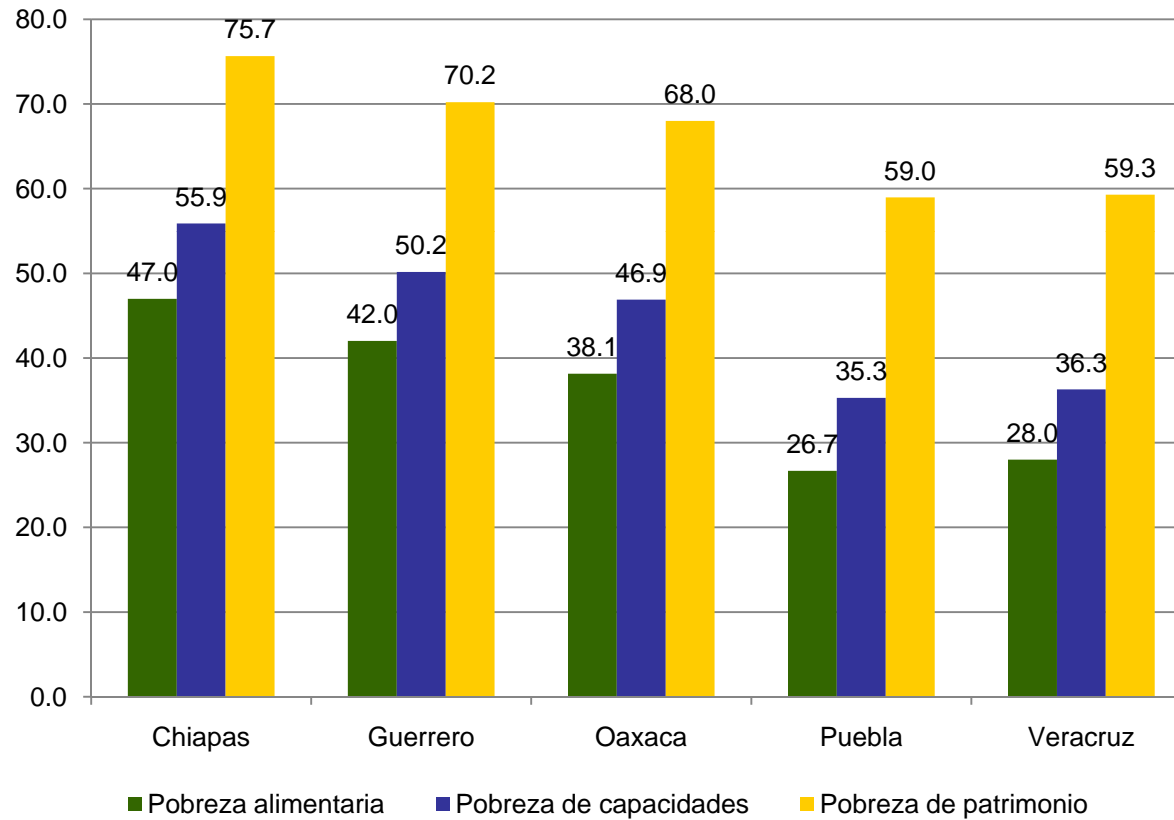
## 2.2 Pobreza por habitantes, 1992-2006



Fuente: Consejo Nacional de Evaluación de la Política de Desarrollo Social (Coneval)



## 2.3 Pobreza por estados, 2005



Fuente: Consejo Nacional de Evaluación de la Política de Desarrollo Social (Coneval)

## 2.4 Pobreza por municipios, 2005

### Principales 10 municipios con los mayores índices de pobreza

Entidad federativa	Municipio	Pobreza alimentaria	Pobreza de capacidades	Pobreza de patrimonio	Lugar que ocupa en el contexto nacional
Guerrero	Cochoapa el Grande	73.9	78.9	88.3	1
Chihuahua	Batopilas	57.7	64.7	79.5	2
Oaxaca	Coicoyán de las Flores	74.2	80.6	91.7	3
Chiapas	Sitalá	72.4	78.8	90.0	4
Nayarit	Del Nayar	60.6	66.1	78.3	5
Guerrero	Acatepec	75.4	80.2	89.4	6
Guerrero	Metlatónoc	77.5	82.7	91.9	7
Oaxaca	San Juan Petlapa	71.7	77.8	89.2	8
Guerrero	José Joaquín de Herrera	77.8	83.2	92.7	9
Chiapas	Chalchihuitán	81.4	87.0	95.5	10

Fuente: Consejo Nacional de Evaluación de la Política de Desarrollo Social (Coneval)